



Das TECHART Programm für Porsche 911 Turbo & 911 GT2
The TECHART program for Porsche 911 Turbo & 911 GT2



Exterieur & Aerodynamik
Exterior & Aerodynamics

4



GTstreet & GTstreet S

16



GTstreet R & GTstreet RS

22



Fahrwerk & Antrieb
Chassis & Drive

28



Leichtmetallräder
Light Alloy Wheels

42



Interieur & Komfort
Interior & Comfort

52



Exterieur und Aerodynamik.

TECHART Exterieurprogramme für die Porsche 911 Turbo, 911 Turbo S und 911 GT2 Modelle sind die schönste Vereinigung höchster funktionaler Qualität, perfekten Handwerks und vollendeten Designs. Technologie und Kunst. Auf Anrieb erkennbar. Harmonische Formen und stilvolle Details sind Ausdruck von Individualität und Respekt. – Respekt vor dem exzellenten Design, über das Ihr Porsche bereits ab Werk verfügt und dem TECHART schließlich seinen einzigartigen Charakter verleiht.

Und doch folgt Individualisierung auch bei TECHART stets einem funktionalen Zweck: die Aerodynamik des Fahrzeugs noch ausgewogener, noch überlegener zu machen. Selbst dort, wo funktionale Qualität äußerlich unsichtbar ist, ist sie untrennbarer Bestandteil. So bestehen zum Beispiel sämtliche Teile der TECHART Aerokits aus besten Materialien wie Kohlefaser und widerstandsfähigem Polyurethan-RIM.

Hätten Sie je vermutet, dass sich hinter funktionellem Design so viele Dinge verbergen, die Ihnen gefallen?



Exterior and Aerodynamics.

TECHART exterior styling programs for the Porsche 911 Turbo, 911 Turbo S and 911 GT2 models are the most beautiful combination of ultimate functional quality, best craftsmanship and perfect design. Technology and Art. Instantly visible. Harmonic shaping and classy details express individuality as well as respect. – Respect for the excellent design which your Porsche already owns and which is given its unique character by TECHART.

Exterior design made by TECHART always follows a functional purpose: the well-balanced superior aerodynamic profile of your sports car. And even where functional quality is invisible to the outward appearance, it is an inherent part. All structural parts of the TECHART Aerokit I are made from high-grade materials such as lightweight carbon and hard-wearing polyurethane-RIM.

Would you ever have imagined that functional design could be that much of what you like?

Bezeichnung	Designation	Art. Nr. / Item No.	911 Turbo < 2009	911 Turbo Cabriolet < 2009	911 Turbo/Turbo S > 2010	911 Turbo/Turbo S Cabriolet > 2010	911 GT2
Frontspoiler I mit integrierten Kühlluftführungen zur Bremsanlage, Montage an original Frontschürze, PU-RIM	Front spoiler I with integrated brake ventilation intakes, fits original front apron PU-RIM	097.100.180.009	■	■	■	■	
Frontspoiler I Montage an original Frontschürze, PU-RIM	Front spoiler I fits original front apron, PU-RIM	097.100.190.009					■
Frontspoiler II mit integrierten Luftkanälen zur Bremsenkühlung und wechselbarem Frontsplitter, PU-RIM	Front spoiler II with integrated air ducts for brake cooling and adjustable front splitter PU-RIM	097.100.181.009 097.100.191.009	■	■	1	1	■
¹ nur in Verbindung mit TECHART multifunktionalem Tagfahrlichtsystem	¹ only in combination with TECHART multifunctional daytime running light						
Seitenschweller PU-RIM	Side skirts PU-RIM	097.100.350.009	■	■	■	■	■
Dachspoiler PU-RIM Kohlefaser, matt	Roof spoiler PU-RIM Carbon fiber, matt finish	097.100.600.009 097.121.600.009	■	■	■	■	■
Heckspoiler I Montage auf original Motordeckel PU-RIM	Rear spoiler I Fits OE engine lid PU-RIM	097.100.880.009	■	■	■	■	
Verstellbare Abrisskante (Gurney Flap) Montage an Serienheckflügel, PU-RIM	Adjustable spoiler device (Gurney Flap) fits standard rear spoiler, PU-RIM	097.100.890.009					■
Heckspoiler II mit integrierten Luftführungen für Motorbelüftung, Heckflügelprofil höhenverstellbar	Rear spoiler II with integrated air ducts for engine ventilation, rear wing profile height adjustable	097.100.881.009	■	■	■	■	
Heckspoiler II GTS mit integrierten Luftführungen in Kohlefaser für Motorbelüftung, Heckflügelprofil höhenverstellbar	Rear spoiler II GTS with integrated air ducts in carbon fiber for engine ventilation, rear wing profile height adjustable	097.100.882.009	■	■	■	■	
Heckschürze II mit integrierten Luftführungen für Ladeluftkühler sowie Heckdiffusor schwarz, PU-RIM	Rear apron II with integrated air ducts for air intercooler as well as black rear diffuser, PU-RIM	097.100.581.009 097.100.583.009 097.100.584.009 097.100.591.009 097.100.593.009	■	■	■	■	■
¹ Modelljahr 2010	¹ Model year 2010		1	1			1
Heckdiffusor PU-RIM	Rear diffuser PU-RIM	097.100.580.009	■	■	■	■	



Optimale Fahrstabilität durch ausgewogene Aerodynamik an Vorder- und Hinterachse
Excellent driving stability through well-balanced aerodynamics at front and rear axle



Frontspoiler I für 911 Turbo in Wagenfarbe
Front Spoiler I for 911 Turbo in body color



Heckspoiler I mit ausfahrbarem Spoilerprofil
Rear Spoiler I with adjustable wing profile



Frontspoiler I für 911 GT2 in Wagenfarbe
Front Spoiler I for 911 GT2 in body color



Verstellbare Abrisskante in schwarz, Dachspoiler in Kohlefaser, matt graphitgrau
Adjustable Gurney Flap in black, roof spoiler in carbon fiber, matt finish graphite grey



TECHART Aerodynamik Kit II
TECHART aerodynamic kit II



Das TECHART Aerokit I für Porsche 911 GT2 (l.) und Porsche 911 Turbo (r.).



The TECHART Aerokit I for Porsche 911 GT2 (l.) and Porsche 911 Turbo (r.).



Luftauslass an der Frontverkleidung in matt schwarz
Air vent at the front apron in matt finish black



Zierblenden für Scheinwerfer und Reinigungsdüsen in Wagenfarbe
Body-colored trims for headlights and washer nozzles



Typisches TECHART Merkmal: die eleganten Zierblenden der Außenspiegel
Characteristic TECHART detail: the elegant side mirror trims



Zierblenden für Außenspiegel sowie Spiegeldreiecke in Kohlefaser
Side mirror trims and mirror triangles in carbon fiber



Ausgesprochen sportlich: Porsche 911 Turbo mit TECHART Aerokit I
Particularly sporty: Porsche 911 Turbo with TECHART Aerokit I

Bezeichnung	Designation	Art. Nr. / Item No.	911 Turbo < 2009	911 Turbo Cabriolet < 2009	911 Turbo/Turbo S > 2010	911 Turbo/Turbo S Cabriolet > 2010	911 GT2
Luftauslass für Frontverkleidung PU-RIM matt, schwarz Kohlfaser, hochglanz Kohlfaser, matt	Air outlet for front apron PU-RIM, dull, black Carbon fiber, high gloss Carbon fiber, matt finish	097.100.182.009-01 097.121.183.009 097.121.182.009 097.121.192.009	■	■	■	■	■
Zierblenden für Scheinwerfer inkl. Spritzdüsenkappen PU-RIM	Headlight trims incl. spray nozzle caps PU-RIM	097.100.200.009	■	■	■	■	■
Zierblenden für Außenspiegel PU-RIM PU-RIM, matt, alusilber PU-RIM, Wunschfarbe Kohlfaser, matt	Side mirror trims PU-RIM PU-RIM, matt finish, aluminum silver PU-RIM, individual color Carbon fiber, matt finish	097.100.320.009 097.100.321.009 097.100.320.CCC 097.121.320.009	■	■			■
Zierblenden für Außenspiegel ab MJ 2010 PU-RIM PU-RIM, matt, alusilber PU-RIM, matt, schwarz Kohlfaser, matt	Side mirror trims from MY 2010 PU-RIM PU-RIM, matt finish, aluminum silver PU-RIM, matt finish, black Carbon fiber, matt finish	097.100.322.009 097.100.323.009 097.100.324.009 097.121.322.009	1	1	■	■	1
¹ nur in Verbindung mit Umbaukit Außenspiegel MJ 2010	¹ only in combination with upgrade kit side mirror						
Umbaukit Außenspiegel MJ 2010 2x Spiegelgehäuse, 2x Spiegelglas	Upgrade kit side mirror 2x mirror housings, 2x mirror glass	097.100.012.009	■	■			■
Umbaukit Außenspiegel MJ 2010 automatisch abblendbar 2x Spiegelgehäuse, 2x Spiegelglas automatisch abblendbar	Upgrade kit side mirror automatic dimming 2x mirror housings, 2x mirror glass automatic dimming	097.100.013.009	■	■			■
Außenspiegelgehäuse in Kohlfaser hochglanz	Side mirror housing in carbon fiber high gloss	097.121.323.009	■	■			■
Spiegeldreiecke in Kohlfaser hochglanz	Mirror triangles in carbon fiber high gloss	097.121.325.009	■	■			■
Scheibenwischer Abdeckung in Kohlfaser	Wiper cover in carbon fiber	097.121.290.009	■	■	■	■	■
Leichtbau Fronthaube in Kohlfaser	Light weight front hood in carbon fiber	097.121.197.009	■	■	■	■	■
Leichtbautüren Ausführung Sidebag aus Kevlar-Carbonverbundwerkstoff 7,4kg inkl. zusätzlicher Sicherheitsstrebe	Light weight doors Carbon composite material fit with the sidebag units, 7.4kg incl. additional safety brace	097.100.300.009	■	■	■	■	■
Flügelüren-Kit	Gullwing doors kit	097.100.330.009	■	■	■	■	■



Scheibenwischer Abdeckung in Kohlfaser
Wiper cover in carbon fiber



Porsche 911 Turbo with TECHART Aerokit I und 20-Zoll Formula Rädern GTS.



Porsche 911 Turbo with TECHART Aerokit I and 20-inch TECHART Formula GTS wheels.

TECHART Tagfahrlichtsystem | Daytime Running Light System

Das multifunktionale Tagfahrlicht von TECHART verleiht Ihrem Porsche Modell nicht nur ein unverwechselbares Äußeres. Es kombiniert Tagfahrlicht, Positionsbeleuchtung/Standlicht, Parklicht und Blinkleuchten als LED-Systemeinheit in einem gemeinsamen Gehäuse und fügt sich nahtlos in das Design der Fahrzeugfront ein.

Die Leuchtstärke wird automatisch an die gewählte Fahrlichtschaltung angepasst. Zur besseren Signalwirkung dimmt sich das Tagfahrlicht zusätzlich während des Blinkvorgangs.

The multifunctional TECHART daytime running light does not only apply a distinctive styling to the Porsche 911 GT2 exterior. It combines daylight running lamps, position light, parking light and direction indicators in one LED system unit and a common housing. It therefore integrates seamlessly with the exterior design.

Luminous intensity is automatically adjusted depending on the selected driving light. The daytime running light is self-dimming during indicating.



LED Systemeinheit des multifunktionalen TECHART Tagfahrlichtsystems
LED system unit of the multifunctional TECHART daytime running light system



Tagfahrlicht in normaler Leuchtstärke
DRL in regular luminous intensity



Dimmung des Tagfahrlichts beim Blinken
Dimmed DRL during indicating

Bezeichnung	Designation	Art. Nr. / Item No.	911 Turbo < 2009	911 Turbo Cabriolet < 2009	911 Turbo/Turbo S > 2010	911 Turbo/Turbo S Cabriolet > 2010	911 GT2
Tagfahrlichtsystem für 911 Turbo mit Tagfahrleuchten in LED Technik mit Dimmfunktion beim Blinken und Standlichtfunktion inkl. Adapter für Original Bugverkleidung Farbausführung schwarz	Daytime running light for 911 Turbo with LED daytime running lamps and dimmer function when blinking as well as parking light function incl. adapter for OE front panel color finish in black	097.180.180.009BLK	■	■			
Multifunktionales Tagfahrlichtsystem (9 LEDs) mit Tagfahr- und Blinkleuchten in LED Technik inkl. Adapter in Frontspoiler II Farbausführung Chrom	Multifunctional daytime running light (9 LEDs) with LED daytime running lamps and indicators incl. adapter in front spoiler II color finish in chrome	097.180.182.009CHR	1	1			
Farbausführung schwarz	color finish in black	097.180.190.009CHR					■
¹ nur in Verbindung mit TECHART Frontspoiler II.	¹ only in combination with TECHART front spoiler II.	097.180.182.009BLK	1	1			■
		097.180.190.009BLK					■
Umfeldbeleuchtung zum Einbau in den TECHART Seitenschweller 5 LEDs pro Seite	Ambient lighting installation into the TECHART side skirts 5 LEDs on each side	097.180.340.009	■	■	■	■	■
Umbaukit Heckleuchten MJ 2010 Rückleuchten mit Zusatzelektronik	Upgrade kit rear lights MY 2010 rear lights with control unit	097.180.502.009	2	2			2
		097.180.503.009	3	3			3
² nur in Verbindung mit TECHART Heckschürze II, Aerodynamik-Kit GTstreet, R, S, RS	² only in combination with TECHART rear apron II, aerodynamic kit GTstreet, R, S, RS						
³ für US-Fahrzeugausführung, nur in Verbindung mit TECHART Heckschürze II, Aerodynamik-Kit GTstreet, R, S, RS	³ for US version vehicles, only in combination with TECHART rear apron II, aerodynamic kit GTstreet, R, S, RS						
Umbaukit Heckleuchten Klarglas Rückleuchten mit Zusatzelektronik	Upgrade kit rear lights clear glass rear lights with control unit	097.180.504.009	2	2	■	■	2
		097.180.505.009	3	3	■	■	3
² nur in Verbindung mit TECHART Heckschürze II, Aerodynamik-Kit GTstreet, R, S, RS	² only in combination with TECHART rear apron II, aerodynamic kit GTstreet, R, S, RS						
³ für US-Fahrzeugausführung, nur in Verbindung mit TECHART Heckschürze II, Aerodynamik-Kit GTstreet, R, S, RS	³ for US version vehicles, only in combination with TECHART rear apron II, aerodynamic kit GTstreet, R, S, RS						



TECHART Aerodynamik Kit II mit multifunktionalem Tagfahrlichtsystem
TECHART aerodynamic kit II with multifunktional daytime running light system



TECHART Tagfahrleuchten
TECHART daytime running lights



Heckleuchten-Umbaukit auf Modelljahr 2010
Model year 2010 rear lights upgrade kit



Porsche 911 Turbo mit Heckleuchten-Umbaukit auf Modelljahr 2010
Porsche 911 Turbo with model year 2010 rear lights upgrade kit



TECHART GTstreet und GTstreet S.

Unverwechselbar charakteristische Optik. Überlegene Aerodynamik. Atemberaubende Fahrleistungen. Höchste handwerkliche Kunst. Die TECHART Programme GTstreet für Porsche 911 Turbo und 911 Turbo S sowie GTstreet S für die 911 GT2 Modelle stehen synonym für die Vereinigung dieser Merkmale.

Original TECHART GTstreet Programme verkörpern die typischen TECHART Werte. Zum Beispiel die außergewöhnlich hohen Anforderungen an unser Grundprinzip: Erstausrüsterqualität in jedem Detail.

TECHART GTstreet Aerodynamikkomponenten zeichnen sich nicht nur durch einzigartiges Exterieurdesign und Qualitätsfertigung aus formstabilem Polyurethan-RIM aus. Sie müssen sich stets im Windkanal und ebenso auf der Rennstrecke bewähren.

Kompromisslos sportlich und dennoch uneingeschränkt alltagstauglich – typisch TECHART GTstreet.



TECHART GTstreet and GTstreet S.

Unique visual appearance. Superior aerodynamic design. Breathtaking performance. Unsurpassed craftsmanship. The TECHART GTstreet program for the Porsche 911 Turbo and 911 Turbo S as well as the GTstreet S program for the 911 GT2 models combine each of these characteristics.

Genuine TECHART GTstreet programs embody the typical TECHART values. Such as the particularly high demands towards our basic principle: OE quality in every detail.

TECHART GTstreet aerodynamic components do not only stand out due to their unique exterior design or finest polyurethane RIM material quality. They always have stand the tests in the wind tunnel as well as on the race track.

Uncompromising, sporty and perfectly suitable for everyday use – typical TECHART GTstreet.

Bezeichnung	Designation	Art. Nr. / Item No.	
Aerokit GTstreet Frontspoiler GT mit integrierten Luftführungen, Kohlefaser-Splitter und -Luftauslass für Frontverkleidung, Zierblenden für Scheinwerfer, Kotflügel, Kohlefaser Zierblenden für Außenspiegel, Seitenschweller GT, Luftkanäle für Kotflügel hinten mit integrierten Kohlefaser Luftführungen, Heckschürze GT mit Luftführungen für Ladeluftkühler, Kohlefaser-Heckdiffusor, Kohlefaser Dachspoiler, Heckspoiler GT Luftführungen für Motorbelüftung, Heckspoilerprofil höhenverstellbar und Kohlefaser-Stützen <small>1 Modelljahr 2010 Optik</small>	Aerokit GTstreet Front spoiler GT with integrated air ducts, carbon fiber splitter and air outlet for front apron, headlight trims, carbon fiber front fenders, carbon fiber side mirror trims, side skirts GT, air inlets for rear fender with integrated carbon fiber air ducts, rear apron GT with air ducts for intercooler and carbon fiber rear diffusor, carbon fiber roof spoiler, rear spoiler GT air ducts for engine cooling, rear spoiler profile height adjustable and carbon fiber supports <small>1 Model year 2010 look</small>	097.100.050.009 097.100.052.009 097.100.054.009	911 Turbo < 2009 911 Turbo Cabriolet < 2009 911 Turbo/Turbo S > 2010 911 Turbo/Turbo S Cabriolet > 2010 911 GT2
Aerokit GTstreet Cabriolet Frontspoiler GT mit integrierten Luftführungen, Kohlefaser-Splitter und -Luftauslass für Frontverkleidung, Zierblenden für Scheinwerfer, Kotflügel, Kohlefaser Zierblenden für Außenspiegel, Seitenschweller GT, Luftkanäle für Kotflügel hinten mit integrierten Kohlefaser Luftführungen, Heckschürze GT mit Luftführungen für Ladeluftkühler, Kohlefaser-Heckdiffusor, Heckspoiler II GTS Luftführungen für Motorbelüftung, Heckspoilerprofil höhenverstellbar und Kohlefaser-Stützen <small>1 Modelljahr 2010 Optik</small>	Aerokit GTstreet Cabriolet Front spoiler GT with integrated air ducts, carbon fiber splitter and air outlet for front apron, headlight trims, carbon fiber front fenders, carbon fiber side mirror trims, side skirts GT, air inlets for rear fender with integrated carbon fiber air ducts, rear apron GT with air ducts for intercooler and carbon fiber rear diffusor, rear spoiler II GTS air ducts for engine cooling, rear spoiler profile height adjustable and carbon fiber supports <small>1 Model year 2010 look</small>	097.100.051.009 097.100.053.009 097.100.055.009	
Aerokit GTstreet S Frontspoiler GT mit integrierten Luftführungen, Kohlefaser-Splitter und -Luftauslass für Frontverkleidung, Zierblenden für Scheinwerfer, Kotflügel, Kohlefaser Zierblenden für Außenspiegel, Seitenschweller GT, Luftkanäle für Kotflügel hinten mit integrierten Kohlefaser Luftführungen, Heckschürze GT mit Luftführungen für Ladeluftkühler, Kohlefaser-Heckdiffusor, Kohlefaser Dachspoiler, Heckspoiler GT Luftführungen für Motorbelüftung, Heckspoilerprofil höhenverstellbar und Kohlefaser-Stützen <small>1 Modelljahr 2010 Optik</small>	Aerokit GTstreet S Front spoiler GT with integrated air ducts, carbon fiber splitter and air outlet for front apron, headlight trims, carbon fiber front fenders, carbon fiber side mirror trims, side skirts GT, air inlets for rear fender with integrated carbon fiber air ducts, rear apron GT with air ducts for intercooler and carbon fiber rear diffusor, carbon fiber roof spoiler, rear spoiler GT air ducts for engine cooling, rear spoiler profile height adjustable and carbon fiber supports <small>1 Model year 2010 look</small>	097.100.070.009 097.100.072.009	



TECHART GTstreet Aerodynamikpaket in der Windkanalprüfung
 Wind tunnel testing of the TECHART GTstreet aerodynamic kit



Luftauslässe mit integrierten Luftführungen sowie Heckdiffusor in Kohlefaser
Air outlets with integrated air ducts as well as rear diffuser in carbon fiber



Lufteinlass in Kohlefaser und Heckspoiler II GTS für GTstreet Cabriolet
Air inlet in carbon fiber and rear spoiler II GTS for GTstreet Cabriolet



Heckspoiler GT für GTstreet Coupe
Rear spoiler GT for GTstreet Coupe



Heckspoiler II GTS für GTstreet Cabriolet
Rear spoiler II GTS for GTstreet Cabriolet



Fahrdynamikerprobung und Belastungstests auf der Nürburgring Nordschleife
Testing of driving dynamics and endurance test on the Nürburgring Nordschleife (North Loop)



Sie sind frei. TECHART GTstreet Cabriolet auf Basis Porsche 911 Turbo.



You are free. TECHART GTstreet Cabriolet, based on Porsche 911 Turbo.



TECHART GTstreet R und GTstreet RS.

Quod erat demonstrandum – was zu beweisen war. Traditionell setzte Sir Isaac Newton mit diesem Satz den Schlusspunkt hinter seine mathematischen und physikalischen Beweise. Bei TECHART steht dieser Satz für das Meistern der Herausforderung, den Porsche 911 Turbo, den 911 Turbo S und den Porsche 911 GT2 mit noch eindrucksvolleren Fähigkeiten auszustatten. Die Varianten des Programms: GTstreet R für die 911 Turbo Modelle, GTstreet RS für den 911 GT2 . Beiden gemeinsam: pure Sportlichkeit.

So verfügen beide Karosserievarianten über eine Bugpartie mit Frontsplitter und seitlichen Luftführungen für zusätzlichen Abtrieb, eine aerodynamisch besonders günstige Fronthaube sowie Kotflügel vorn aus Kohlefaser und Luftkanäle in den Seitenteilen. Am Heck sorgt das Leitwerk mit einstellbarem Flügelprofil nicht nur für optimale Anpassungsfähigkeit an die Streckenanforderungen sondern setzt ein markantes Highlight. Charakteristisch für GTstreet R und GTstreet RS: die Abluftöffnung an der Heckklappe sowie seitliche Kohlefaserabdeckungen an den Luftauslässen der Heckschürze, die für eine effektive Wärmeabfuhr und einen optimierten Luftwiderstandsbeiwert sorgen.



TECHART GTstreet R and GTstreet RS.

Quod erat demonstrandum – which was to be demonstrated. With this significant phrase, Sir Isaac Newton traditionally designated the completion of his mathematical proofs and physical arguments. At TECHART today, this phrase stands for bearing the challenge to give individuality and more unrivaled abilities to the Porsche 911 Turbo, the 911 Turbo S and the 911 GT2. The variants of the program: GTstreet R for the 911 Turbo models, GTstreet RS for the 911 GT2. Common to both: pure racing.

The bodykits feature a front apron with front splitter and lateral winglets for additional downforce, a front bonnet with a specific aerodynamic shape as well as carbon fiber front fenders and air vents at both sides of the front apron. At the rear, a wing with an adjustable spoiler profile guarantees adaptability to track conditions and sets a distinctive hallmark.

Characteristic detail of the GTstreet R and GTstreet RS: the air outlet at the rear lid and the carbon fiber air vents on both sides of the rear apron which ensure both, an optimum heat removal and drag coefficient.

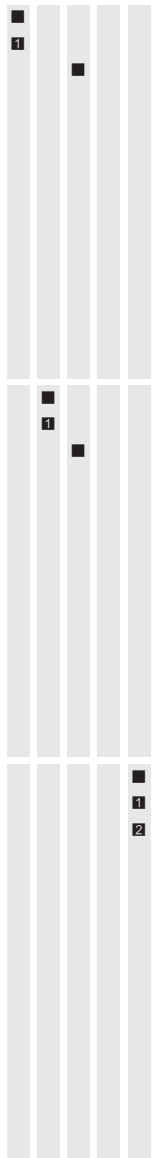
Bezeichnung

Designation

Art. Nr. / Item No.

911 Turbo < 2009
 911 Turbo Cabriolet < 2009
 911 Turbo/Turbo S > 2010
 911 Turbo/Turbo S Cabriolet > 2010
 911 GT2

<p>Aerokit GTstreet R Frontspoiler GTR mit integrierten Luftführungen, Kohlefaser-Splitter, -Luftauslass für Frontverkleidung und -Flics, Aero Motorhaube, Zierblenden für Scheinwerfer, Kotflügel, Kohlefaser Zierblenden für Außenspiegel, Seitenschweller GT, Luftkanäle für Kotflügel hinten mit Kohlefaser Luftführungen, Heckschürze GTR mit Luftführungen für Ladeluftkühler, Kohlefaser Heckdiffusor, Aero Wing, Dachspoiler, Heckspoiler GTR Luftführungen für Motorbelüftung, Heckspoilerprofil höhenverstellbar, Kohlefaser-Stützen, Gurney und Winglets</p> <p>¹ Modelljahr 2010 Optik</p>	<p>Aerokit GTstreet R Front spoiler GTR with integrated air ducts, carbon fiber splitter, air outlet for front apron and flics, aero hood, headlight trims, carbon fiber front fenders, carbon fiber side mirror trims, side skirts GT, air inlets for rear fender with carbon fiber air ducts, rear apron GTR with air ducts for intercooler and carbon fiber rear diffusor, carbon fiber roof spoiler, rear spoiler GTR air ducts for engine cooling, rear spoiler profile height adjustable and carbon fiber supports, gurney and winglets</p> <p>¹ Model year 2010 look</p>	<p>097.100.060.009 097.100.062.009 097.100.064.009</p>
<p>Aerokit GTstreet R Cabriolet Frontspoiler GTR mit integrierten Luftführungen, Kohlefaser-Splitter, -Luftauslass für Frontverkleidung und -Flics, Aero Motorhaube, Zierblenden für Scheinwerfer, Kotflügel, Kohlefaser Zierblenden für Außenspiegel, Seitenschweller GT, Luftkanäle für Kotflügel hinten mit Kohlefaser Luftführungen, Heckschürze GTR mit Luftführungen für Ladeluftkühler, Kohlefaser Heckdiffusor, Aero Wing, Heckspoiler GTR Luftführungen für Motorbelüftung, Heckspoilerprofil höhenverstellbar, Kohlefaser-Stützen, Gurney und Winglets</p> <p>¹ Modelljahr 2010 Optik</p>	<p>Aerokit GTstreet R Cabriolet Front spoiler GTR with integrated air ducts, carbon fiber splitter, air outlet for front apron and flics, aero hood, headlight trims, carbon fiber front fenders, carbon fiber side mirror trims, side skirts GT, air inlets for rear fender with carbon fiber air ducts, rear apron GTR with air ducts for intercooler and carbon fiber rear diffusor, rear spoiler GTR air ducts for engine cooling, rear spoiler profile height adjustable and carbon fiber supports, gurney and winglets</p> <p>¹ Model year 2010 look</p>	<p>097.100.061.009 097.100.063.009 097.100.065.009</p>
<p>Aerokit GTstreet RS Frontspoiler GTR mit integrierten Luftführungen, Kohlefaser-Splitter, -Luftauslass für Frontverkleidung und -Flics, Aero Motorhaube, Zierblenden für Scheinwerfer, Kotflügel, Kohlefaser Zierblenden für Außenspiegel, Seitenschweller GT, Luftkanäle für Kotflügel hinten mit Kohlefaser Luftführungen, Heckschürze GTR mit Luftführungen für Ladeluftkühler, Kohlefaser Heckdiffusor, Aero Wing, Dachspoiler, Heckspoiler GTR Luftführungen für Motorbelüftung, Heckspoilerprofil höhenverstellbar, Kohlefaser-Stützen, Gurney und Winglets</p> <p>¹ Modelljahr 2010 Optik ² Modelljahr 2011</p>	<p>Aerokit GTstreet RS Front spoiler GTR with integrated air ducts, carbon fiber splitter, air outlet for front apron and flics, aero hood, headlight trims, carbon fiber front fenders, carbon fiber side mirror trims, side skirts GT, air inlets for rear fender with carbon fiber air ducts, rear apron GTR with air ducts for intercooler and carbon fiber rear diffusor, carbon fiber roof spoiler, rear spoiler GTR air ducts for engine cooling, rear spoiler profile height adjustable and carbon fiber supports, gurney and winglets</p> <p>¹ Model year 2010 look ² Model year 2011</p>	<p>097.100.080.009 097.100.082.009 097.100.083.009</p>



Erprobung der aerodynamischen Komponenten im Windkanal
 Wind tunnel testing of the aerodynamic components



TECHART GTstreet R auf Basis 911 Turbo in Sonderfarbe gunsmoke
 TECHART GTstreet R, based on 911 Turbo in individual color gunsmoke



Formel 1 Rennfahrer Adrian Sutil auf Testfahrt
Formula 1 race driver Adrian Sutil during test drive



GTstreet RS und GTstreet R Cabriolet
GTstreet RS and GTstreet R Cabriolet



Kohlefaser Flics sowie multifunktionales Tagfahrlicht in Ausführung schwarz
Carbon fiber flics and multifunctional daytime running light in black finish



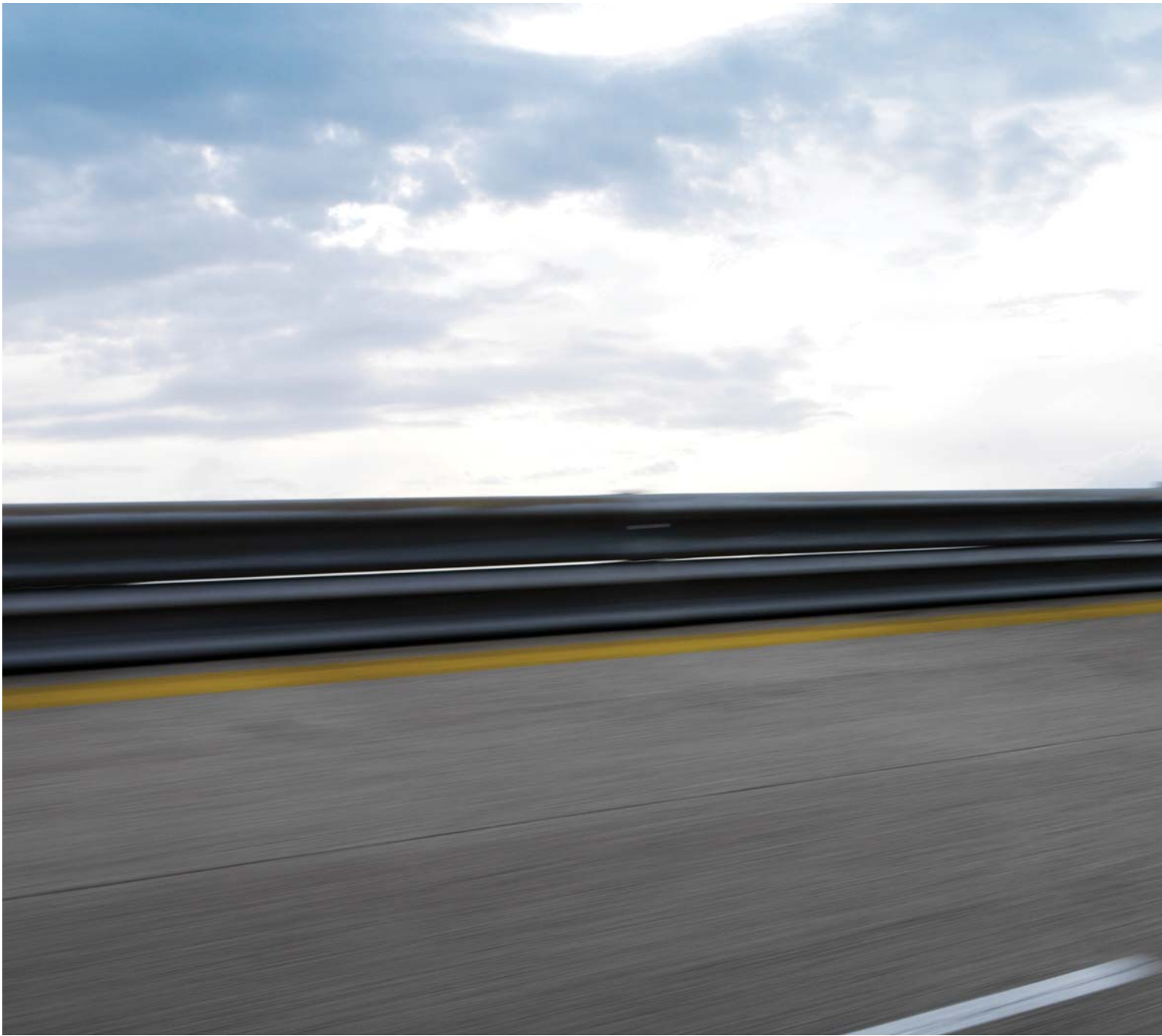
Heckspoiler GTR für GTstreet R Cabriolet auf Basis 911 Turbo Cabriolet
Rear spoiler GTR for Gtstreet R Cabriolet, based on 911 Turbo Cabriolet



TECHART GTstreet RS auf Basis Porsche 911 GT2.



TECHART GTstreet RS, based on Porsche 911 GT2.



Fahrwerk und Antrieb

Wahre Individualität bedeutet auch Flexibilität. Wir verstehen darunter, dass sich Ihr Fahrzeug an Ihre Bedürfnisse anpasst. Nicht umgekehrt. TECHART Leistungssteigerungen bis 515 kW (700 PS) erfüllen alle Ansprüche an souveräne Performance und unbegrenzten Fahrspaß. Die TECHART Gewindefahrwerke Vario und VarioPlus ermöglichen eine präzise Fahrwerksabstimmung je nach Anforderung. Auf der Rundstrecke und im Alltag. Probleme mit Tiefgarageneinfahrten, Rampen, Fahrbahnschwellen und Bordsteinen gehören ebenfalls der Vergangenheit an. Mit dem TECHART Noslif System stehen am Frontspoiler auf Knopfdruck 60 mm mehr Bodenfreiheit durch Anhebung des Fahrzeugniveaus an der Vorderachse zur Verfügung.

— Zugegeben, in manchen Fällen legen wir dagegen Wert auf weniger Flexibilität. Zum Beispiel wenn es um Ihre Bremsleitungen geht. Stahlflex-Bremsleitungen sorgen mittels edelstahlummantelter Innenseele aus Teflon für einen gleichbleibend präzisen Druckpunkt der Bremse.

TECHART Endrohre aus poliertem Edelstahl im typischen Doppelovaldesign, Spurverbreiterungen sowie lackierte Bremsättel vermitteln bereits im Stand den sportlichen Anspruch Ihres persönlichen 911 Turbo, Turbo S oder GT2.



Chassis and Drive

Real individuality does also require flexibility. From our point of view, flexibility means that your vehicle adapts to your personal needs – not vice versa. TECHART power kits up to 515 kW (700 hp) meet all demands towards superior performance and unlimited driving pleasure. The TECHART coil-over suspensions Vario and VarioPlus enable a precise chassis setup according to the surrounding conditions. For everyday use and on the racetrack. Common obstacles like parking garages, ramps, speed humps and curbs are now a thing of the past. The TECHART Noselift system provides 60 mm of additional ground clearance at the front spoiler at the push of a button to prevent grounding through hydraulic ride-height control at the front axle.

— We must admit that in exceptional cases, we do focus on decreased flexibility instead: such as your brake lines. Steel-flex brake lines ensure an optimal pressure point at a consistent pedal force and an easy brake force regulation.

TECHART dual-tube tailpipes, in black or polished stainless steel, track widening and spacer kits as well as painted calipers underline the sporty character of your personal 911 Turbo, Turbo S or GT2.

Bezeichnung

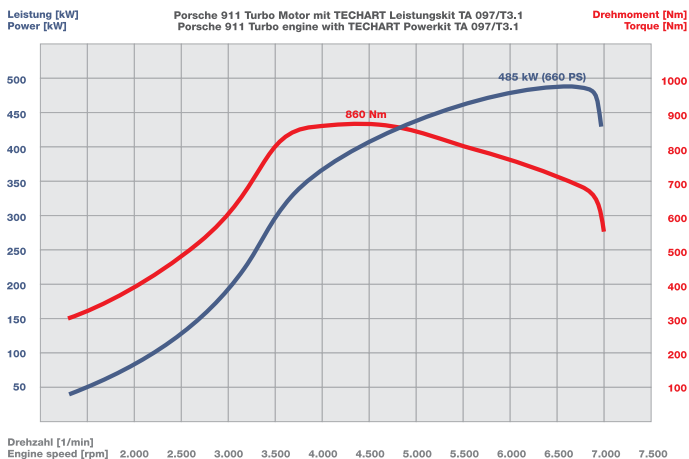
Designation

Art. Nr. / Item No.

911 Turbo < 2009
 911 Turbo Cabriolet < 2009
 911 Turbo/Turbo S > 2010
 911 Turbo/Turbo S Cabriolet > 2010
 911 GT2

<p>TECHART Leistungskit TA 097/T1 Mehrleistung ca. 36 kW (50 PS) Drehmomentzuwachs ca. 100 Nm Basis: 3,6l Porsche Turbo Motor, 353 kW (480 PS), Normal 620 Nm/Sport 680 Nm bestehend aus: TECHART Motorsteuerungselektronik, TECHART Sportluftfilter, TECHART Fächerkrümmeranlage, TECHART Motoroptikpaket in Kohlefaser</p>	<p>TECHART Powerkit TA 097/T1 Power increase approx. 36 kW (50 hp) torque increase approx. 100 Nm based on 3.6l Porsche Turbo engine, 353 kW (480 hp), normal 620 Nm/sport 680 Nm consisting of: TECHART ECU management, TECHART sport air filter, TECHART manifold unit, TECHART engine styling package</p>	<p>097.300.520.009</p>
<p>TECHART Leistungskit TA 097/T2 Mehrleistung ca. 73 kW (100 PS) Drehmomentzuwachs ca. 180 Nm Basis: 3,6l Porsche Turbo Motor, 353 kW (480 PS), normal 620 Nm/Sport 680 Nm bestehend aus: TECHART Motorsteuerungselektronik, TECHART Sportluftfilter, TECHART Fächerkrümmeranlage, TECHART Turbolader T20 VTG, TECHART Motoroptikpaket in Kohlefaser</p>	<p>TECHART Powerkit TA 097/T2 Power increase approx. 73 kW (100 hp) torque increase approx. 180 Nm based on 3.6l Porsche Turbo engine, 353 kW (480 hp), normal 620 Nm/sport 680 Nm consisting of: TECHART ECU management, TECHART sport air filter, TECHART manifold unit, TECHART turbo chargers T20 VTG, TECHART engine styling package</p>	<p>097.300.580.009</p>
<p>TECHART Leistungskit TA 097/T3.1 Mehrleistung ca. 123 kW (180 PS) Drehmomentzuwachs ca. 180 Nm Basis: 3,6l Porsche Turbo Motor, 353 kW (480 PS), normal 620 Nm/Sport 680 Nm bestehend aus: TECHART Motorsteuerungselektronik, TECHART Sportluftfilter, TECHART Sportsaugrohre in Kohlefaser, TECHART Abgasanlage "Sport", TECHART Sportendrohre, TECHART Hochleistungs-ladeluftkühler, TECHART Fächerkrümmeranlage, TECHART Sportkupplung, TECHART Turbolader T35 VTG, TECHART Motoroptikpaket in Kohlefaser</p> <p>¹ für Fahrzeuge mit Schaltgetriebe ² für Fahrzeuge mit Schaltgetriebe und TECHART Aerodynamik-Kit GTstreet ³ für Fahrzeuge mit Tiptronic ⁴ für Fahrzeuge mit Tiptronic und TECHART Aerodynamik-Kit GTstreet</p>	<p>TECHART Powerkit TA 097/T3.1 Power increase approx. 123 kW (180 hp) torque increase approx. 180 Nm based on 3.6l Porsche Turbo engine, 353 kW (480 hp), normal 620 Nm/sport 680 Nm consisting of: TECHART ECU management, TECHART sport air filter, TECHART intake pipes in carbon fiber, TECHART exhaust system "Sport", TECHART sport tailpipes, TECHART high performance intercoolers, TECHART manifold unit, TECHART sport clutch, TECHART turbo chargers T35 VTG, TECHART engine styling package</p> <p>¹ for vehicles with manual transmission ² for vehicles with manual transmission and TECHART aerodynamic kit GTstreet ³ for vehicles with Tiptronic ⁴ for vehicles with Tiptronic and TECHART aerodynamic kit GTstreet</p>	<p>097.300.625.009-01 097.300.630.009-01 097.300.626.009 097.300.631.009</p>

■	■			
■	■			
1	1			
2	2			
3	3			
4	4			



TECHART Turbolader
 TECHART turbo charger

Bezeichnung	Designation	Art. Nr. / Item No.	
<p>TECHART Leistungskit TA 097/T1.2 Mehrleistung ca. 36 kW (50 PS) Drehmomentzuwachs ca. 120 Nm Basis: 3,6l Porsche GT2 Motor, 390 kW (530 PS), 680 Nm bestehend aus: TECHART Motorsteuerungselektronik, TECHART Sportluftfilter, TECHART Fächerkrümmeranlage, TECHART Sportkupplung, TECHART Druckfühler, TECHART Motoroptikpaket in Kohlefaser</p>	<p>TECHART Powerkit TA 097/T1.2 Power increase approx. 36 kW (50 hp) torque increase approx. 120 Nm based on 3.6l Porsche GT2 engine, 390 kW (530 hp), 680 Nm consisting of: TECHART ECU management, TECHART sport air filter, TECHART manifold unit, TECHART sport clutch, TECHART charging pressure sensor, TECHART engine styling package</p>	<p>097.300.570.009</p>	<p>911 Turbo < 2009 911 Turbo Cabriolet < 2009 911 Turbo/Turbo S > 2010 911 Turbo/Turbo S Cabriolet > 2010 911 GT2</p>
<p>TECHART Leistungskit TA 097/T2.2 Mehrleistung ca. 110 kW (150 PS) Drehmomentzuwachs ca. 180 Nm Basis: 3,6l Porsche GT2 Motor, 390 kW (530 PS), 680 Nm bestehend aus: TECHART Motorsteuerungselektronik, TECHART Sportluftfilter, TECHART Sportsaugrohre in Kohlefaser, TECHART Hochleistungs-Abgas- Klappensystem mit Sportkat, TECHART Druckfühler, TECHART Hochleistungs-ladeluftkühler, TECHART Fächerkrümmeranlage, TECHART Sportkupplung, TECHART Turbolader T35 VTG, TECHART Motoroptikpaket in Kohlefaser</p>	<p>TECHART Powerkit TA 097/T2.2 Power increase approx. 110 kW (150 hp) torque increase approx. 180 Nm based on 3.6l Porsche GT2 engine, 390 kW (530 hp), 680 Nm consisting of: TECHART ECU management, TECHART sport air filter, TECHART intake pipes in carbon fiber, TECHART high performance valve exhaust system with sport catalyzer, TECHART charging pressure sensor, TECHART high performance intercoolers, TECHART manifold unit, TECHART sport clutch, TECHART turbo chargers T35 VTG, TECHART engine styling package</p>	<p>097.300.660.009</p>	<p>1</p>
<p>TECHART Leistungskit TA 097/T2.2 für TECHART GTstreet S / GTstreet RS Mehrleistung ca. 125 kW (170 PS) Drehmomentzuwachs ca. 180 Nm s. oben, inkl. TECHART Hochleistungs- Abgasklappensystem 70 mm mit Sportkat</p>	<p>TECHART Powerkit TA 097/T2.2 for TECHART GTstreet S / GTstreet RS Power increase approx. 125 kW (170 hp) torque increase approx. 180 Nm s. above, with TECHART 70 mm high perfor- mance valve exhaust system and sport catalyzer</p>	<p>097.300.700.009</p>	<p>2</p>

¹ für Fahrzeuge mit Serienheckschürze oder TECHART Aerodynamik Kit I und TECHART Sportendrohre Art. Nr. 097.310.970.009, 097.310.971.009, 097.310.965.009 und 097.310.966.009

¹ for vehicles with OE apron or TECHART aerodynamic kit I and TECHART sport tailpipes Item No. 097.310.970.009, 097.310.971.009, 097.310.965.009 and 097.310.966.009

² nur in Verbindung mit TECHART Aerodynamik Kit GTstreet S / GTstreet RS

² only in combination with TECHART aerodynamic kit GTstreet S / GTstreet RS



TECHART Sportkupplung
 TECHART sports clutch



TECHART Ladeluftkühler
 TECHART intercoolers



TECHART GTstreet R Cabriolet auf Basis Porsche 911 Turbo Cabriolet.



TECHART GTstreet R Cabriolet, based on Porsche 911 Turbo Cabriolet.



TECHART Motoroptikpaket mit Leistungssteigerung
TECHART engine styling package with increased performance



TECHART Sportendrohre, zweiflutig oval
TECHART dual oval tube sport tailpipes



TECHART Schaltwegverkürzung
TECHART short shifter



TECHART Sportendrohre, zweiflutig rund
TECHART dual round tube sport tailpipes

Bezeichnung

Designation

Art. Nr. / Item No.

911 Turbo < 2009
911 Turbo Cabriolet < 2009
911 Turbo/Turbo S > 2010
911 Turbo/Turbo S Cabriolet > 2010
911 GT2

TECHART Motoroptikpaket in Kohlefaser mit TECHART Logo	TECHART engine styling package in carbon fiber with TECHART logo	097.300.800.009 097.300.850.009	<input type="checkbox"/>	<input type="checkbox"/>	<input type="checkbox"/>	<input type="checkbox"/>
TECHART Sportkupplung für Zweimassenschwungrad bestehend aus verstärkter Druckplatte, Kupplungsscheibe mit organischen Belag, Ausrücklager	TECHART sport clutch for dual mass flywheel consisting of: reinforced pressure plate, clutch disc with organic lining clutch release bearing	096.360.815.009	<input type="checkbox"/>	<input type="checkbox"/>	<input type="checkbox"/>	<input type="checkbox"/>
TECHART Schaltwegverkürzung bestehend aus: Schalthebel Edelstahl in Alugehäuse mit TECHART Logo, schwarz eloxiert Reduktion des Schaltwegs -20%	TECHART short shifter consisting of: special bracket for switching course, TECHART light metal shift adaption reducing selectable - 20%	097.360.300.009	<input type="checkbox"/>	<input type="checkbox"/>	<input type="checkbox"/>	<input type="checkbox"/>
TECHART Fächerkrümmersatz in Edelstahl	TECHART manifold unit in stainless steel	097.310.150.009	<input type="checkbox"/>	<input type="checkbox"/>	<input type="checkbox"/>	<input type="checkbox"/>
TECHART Ladeluftkühlerkit bestehend aus: Hochleistungsladeluftkühler Verbindungsschläuche Luftführungen	TECHART intercooler kit consisting of: high performance intercooler connecting hose air ducts	097.300.300.009	<input type="checkbox"/>	<input type="checkbox"/>	<input type="checkbox"/>	<input type="checkbox"/>

Bezeichnung	Designation	Art. Nr. / Item No.	911 Turbo < 2009	911 Turbo Cabriolet < 2009	911 Turbo/Turbo S > 2010	911 Turbo/Turbo S Cabriolet > 2010	911 GT2
TECHART Sportabgasanlage mit Klappensteuerung bestehend aus: TECHART Endschalldämpfer mit Klappensteuerung TECHART Sportkatalysatorenanlage TECHART Steuergerät für Klappensteuerung	TECHART sport exhaust system with valve control consisting of: TECHART silencer unit with valve control TECHART sport catalyts TECHART valve control management	097.310.350.009 097.310.370.009 097.310.352.009 097.310.380.009	1 2	1 2			3 4
¹ nur in Verbindung mit TECHART Sportendrohre Art. Nr. 097.310.965.009 und 097.310.966.009 ² nur in Verbindung mit TECHART Sportendrohre Art. Nr. 097.310.970.009 und 097.310.971.009 und Aerodynamik-Kit GTstreet ³ für Serienheckschürze, nur in Verbindung mit TECHART Sportendrohre Art. Nr. 097.310.965.009 und 097.310.966.009 ⁴ nur in Verbindung mit TECHART Sportendrohre Art. Nr. 097.310.980.009, 097.310.981.009 und Aerodynamik-Kit GTstreet S / RS sowie TECHART Leistungskit TA 097/T2.2	¹ only in combination with TECHART sport tailpipes Item. No. 097.310.965.009 and 097.310.966.009 ² only in combination with TECHART sport tailpipes Item. No. 097.310.970.009 and 097.310.971.009 and aerodynamic kit GTstreet ³ for OE rear apron, only in combination with TECHART sport tailpipes Item. No. 097.310.965.009 and 097.310.966.009 ⁴ only in combination with TECHART sport tailpipes Item. No. 097.310.980.009, 097.310.981.009 and aerodynamic kit GTstreet S / RS as well as TECHART Powerkit TA 097/T2.2						
TECHART Abgasanlage "Racing" bestehend aus: TECHART Endschalldämpfer TECHART Sportkatalysatorenanlage Nicht zulässig im Bereich der StVZO	TECHART exhaust system "Racing" consisting of: TECHART silencer unit TECHART sport catalyts	097.310.360.009	5	5			
⁵ nur in Verbindung mit TECHART Sportendrohre Art. Nr. 097.310.960.009 und 097.310.961.009	⁵ only in combination with TECHART sport tailpipes Item. No. 097.310.965.009 and 097.310.966.009						
TECHART Abgasanlage "Sport" bestehend aus: TECHART Endschalldämpfer TECHART Sportkatalysatorenanlage Nicht zulässig im Bereich der StVZO	TECHART exhaust system "Sport" consisting of: TECHART silencer unit TECHART sport catalyts	097.310.355.009	■	■			
TECHART Sportendrohre zweiflutig oval, in poliertem Edelstahl mit geprägtem TECHART Schriftzug verchromt	TECHART sport tailpipes dual oval tube, in polished stainless steel with embossed TECHART logotype chromed	097.310.950.009 097.310.960.009 097.310.965.009-01	■ 1 2	■ 1 2			2
schwarz verchromt	black chromed	097.310.951.009 097.310.961.009 097.310.966.009-01	■ 1 2	■ 1 2			2
¹ 70 mm, nur in Verbindung mit TECHART Abgasanlage "Racing" Art. Nr. 097.310.360.009 ² nur in Verbindung mit TECHART Abgasanlage "Sport" Art. Nr. 097.310.350.009 und 097.310.352.009	¹ 70 mm, only in combinaton with TECHART exhaust system "Racing" Item No. 097.310.360.009 ² only in combinaton with TECHART exhaust system "Sport" Item No. 097.310.350.009 and 097.310.352.009						
TECHART Sportendrohre zweiflutig rund, in poliertem Edelstahl mit geprägtem TECHART Schriftzug verchromt	TECHART sport tailpipes dual round tube, in polished stainless steel with embossed TECHART logotype chromed	097.310.970.009-01 097.310.980.009-01 097.310.971.009-01 097.310.981.009-01	3 4 3 4	3 4 3 4			3 4 3 4
schwarz verchromt	black chromed						
³ nur in Verbindung mit TECHART Abgasanlage "Sport" Art. Nr. 097.310.370.009 und 097.310.352.009 und Aerodynamik-Kit GTstreet ⁴ nur in Verbindung mit TECHART Sportabgasanlage mit Klappensteuerung Art. Nr. 097.310.380.009	³ only in combinaton with TECHART exhaust system "Sport" Item No. 097.310.370.009 and 097.310.352.009 and aerodynamic kit GTstreet ⁴ 70 mm, only in combinaton with TECHART sport exhaust system with valve control Item No. 097.310.380.009						



Heckschürzeneinsätze fügen die TECHART Sportendrohre nahtlos ins Design der 911 GT2 Heckpartie ein – hier mit optional lackierter Heckschürzenunterkante.
The exhaust pipe frames seamlessly fit the TECHART sport tailpipes into the rear of the 911 GT2 – here with painted rear apron lower edge (optional).



Anspruchsvolle Kunden verdienen anspruchsvolle Testfahrer: Formel 1 Pilot Adrian Sutil und Rennfahrerlegende Uwe Alzen.



Discerning test drivers for discerning customers: Formula 1 race driver Adrian Sutil and motorsport legend Uwe Alzen.

Bezeichnung	Designation	Art. Nr. / Item No.	911 Turbo < 2009	911 Turbo Cabriolet < 2009	911 Turbo/Turbo S > 2010	911 Turbo/Turbo S Cabriolet > 2010	911 GT2
Sportfedernsatz Absenkung des Fahrzeugniveaus um 20 mm bestehend aus Sportfedernsatz 4-teilig TÜV-Gutachten	Sport spring kit 20 mm ride height lowering includes sport spring kit 4 pcs. ZÜV certification	097.200.250.009	■	■	■	■	
Sportstabilisatoren vorne/hinten einstellbar	Anti sway bar kit adjustable front/rear	097.205.380.009	■	■	■	■	
Gewindefahrwerk TECHART Vario bestehend aus Sportfedernsatz 4-teilig (Haupt- und Zusatzfedern), 4 Gewindestoßdämpfer mit 10-facher manueller Verstellung TÜV-Gutachten	Coil-over suspension TECHART Vario includes sport spring kit (4 pcs., main and helper springs), 4 coil-over shock absorbers with 10 times adjustment ZÜV certification	097.200.700.009					■
Gewindefahrwerk TECHART VarioPlus für Fahrzeuge mit PASM bestehend aus Sportfedernsatz 4-teilig (Haupt- und Zusatzfedern), 4 Gewindestoßdämpfer mit einstellbarer Druck- und Zugstufe TÜV-Gutachten	Coil-over suspension TECHART VarioPlus for vehicles with PASM includes sport spring kit (4 pcs., main and helper springs), 4 coil-over shock absorbers with adjustable compression and rebound ZÜV certification	097.200.550.009	■	■	■	■	
Domstrebe	Strut brace	097.205.210.009	■	■	■	■	
Performance-Kit I Spurverbreiterung um 15 mm vorn / 18 mm hinten inkl. Radbolzen-/muttern und Diebstahlsicherung	Performance kit I widens track at front (+15 mm) / rear (+18 mm) incl. wheel nuts/bolts and anti-theft locking system	096.280.100.009	■	■	■	■	■
Performance-Kit V Spurverbreiterung um 5 mm vorn/hinten inkl. Radbolzen-/muttern und Diebstahlsicherung	Performance kit V widens track at front/rear (+5 mm) incl. wheel nuts/bolts and anti-theft locking system	096.280.400.009	■	■	■	■	■
Performance-Kit VI Spurverbreiterung um 7 mm vorn/hinten inkl. Radbolzen-/muttern und Diebstahlsicherung	Performance kit VI widens track at front/rear (+7 mm) incl. wheel nuts/bolts and anti-theft locking system	096.280.500.009	■	■	■	■	■
Distanzscheibensatz zur Spurverbreiterung an Vorder-/Hinterachse 2 x 3 mm 2 x 5 mm 2 x 7 mm inkl. Radbolzen-/muttern und Diebstahlsicherung	Spacer kit for wider track at front/rear axle 2 x 3 mm 2 x 5 mm 2 x 7 mm incl. wheel nuts/bolts and anti-theft locking system	093.280.003.009 096.280.005.009 096.280.007.009	■ ■ ■	■ ■ ■	■ ■ ■	■ ■ ■	■ ■ ■
Lackierung Bremssättel in Individualfarbe	Custom painted calipers	097.350.001.CCC	■	■	■	■	■
Stahlflex Bremsenkit	Steeflex brake kit	000.350.010.009	■	■	■	■	
Hochleistungs Bremsflüssigkeit	High performance brake fluid	093.350.004.009	■	■	■	■	■



Stoßdämpfer des TECHART VarioPlus Gewindefahrwerks mit einstellbarer Druck- und Zugstufe
Dampers of the TECHART VarioPlus coil-over suspension with adjustable compression and rebound



Nordschleifenlegende Uwe Alzen auf Abstimmungsfahrt
Nordschleife legend Uwe Alzen during test drive



Auf Knopfdruck aufwärts. Das TECHART Noselift Vorderachs- Liftsystem
Upward at the push of a button. The TECHART Noselift front axle lift system



Vollintegriert: TECHART Noselift Schalter in der Dachbedieneinheit
Perfect integration: TECHART Noselift button at the roof console

TECHART Noselift System

Tiefgarageneinfahrten, Rampen, Fahrbahnschwellen und Bordsteine. Das TECHART Noselift System lässt Probleme mit alltäglichen Hindernissen der Vergangenheit angehören. Auf Knopfdruck stehen am Frontspoiler ca. 60 mm mehr Bodenfreiheit durch Anhebung des Fahrzeugniveaus an der Vorderachse zur Verfügung. Das hydraulische TECHART Noselift System überzeugt durch TECHART-typische Alltagstauglichkeit, Zuverlässigkeit und problemlose Nachrüstung.

- Betätigung bei Fahrzeugstillstand sowie während der Fahrt mit automatischer Absenkung oberhalb 60 km/h
- Sondersteuerung für Fahrzeuge mit Bi-Xenonscheinwerfer ohne automatische ScheinwerferhöhenEinstellung zur Vermeidung der Blendwirkung
- schnelle Niveaueinstellung (ca. 10 mm/s)
- vollintegrierte Bedienung über Schalter mit Statusanzeige in der Dachbedieneinheit
- besonders leises Betriebsgeräusch
- keine Einschränkung des Kofferraumvolumens durch kompakte Bauweise der Hydraulikeinheit
- TÜV Teilegutachten

Das TECHART Grundprinzip: Erstausrüsterqualität. Neben perfekter Integration ins Fahrzeug sind EMV-geprüfte Steuergeräte, fahrzeugspezifische Kabelsätze mit CAN-Datenbusanbindung sowie auf höchste Belastungen ausgelegte Prüfzyklen Teil der Produktentwicklung.

Parking garages, ramps, speed humps and curbs. The TECHART Noselift system makes such common obstacles being a thing of the past. Approx. 60 mm of additional ground clearance at the front spoiler are provided at the push of a button to prevent grounding through hydraulic ride-height control at the front axle. As all TECHART products, the hydraulic TECHART Noselift system features typical TECHART usability, highest technical reliability as well as trouble-free backfitting.

- operation at standstill or while driving with automatic lowering at over 37 mph
- special anti-glare operating mode for vehicles equipped with Bi-Xenon headlights but not featuring automatic range adjustment
- rapid height adjustment (approx. 10 mm/s)
- fully integrated operation via button with status indicator at the roof console
- particularly silent operation
- no reduction of luggage space due to compact design of the hydraulic unit
- TÜV certification

TECHART's basic principle: OE-quality in every detail. Besides perfect vehicle integration, EMC-safe electronic control units, vehicle-specific CAN bus integrated wiring harnesses as well as high-performance test procedures are part of the premium development process.

Bezeichnung	Designation	Art. Nr. / Item No.	911 Turbo < 2009	911 Turbo Cabriolet < 2009	911 Turbo/Turbo S > 2010	911 Turbo/Turbo S Cabriolet > 2010	911 GT2
TECHART Noselift Vorderachs-Liftsystem bestehend aus: 2 Sportfedern VA (Hauptfedern), 2 Sportfedern VA (Zusatzfedern), 2 Hubzylinder für Gewindefederbein, TECHART Hydraulikeinheit, TÜV-Gutachten	TECHART Noselift front axle lift system consisting of: 2 sport springs FA (main springs), 2 sport springs FA (helper springs), 2 hydraulic cylinders for, ZÜV certification	097.200.840.009 097.200.850.009	■	■	■	■	■
¹ nur in Verbindung mit TECHART Gewindefahrwerk VarioPlus	¹ only in combination with coil-over suspension VarioPlus						
Gewindefahrwerk TECHART VarioPlus inkl. TECHART Noselift System für Fahrzeuge mit PASM	Coil-over suspension TECHART VarioPlus incl. TECHART Noselift system for vehicles with PASM	097.200.560.009	■	■	■	■	■



TECHART GTstreet RS auf Basis Porsche 911 GT2 auf dem Hockenheimring.



TECHART GTstreet RS, based on Porsche 911 GT2 at the Hockenheim Circuit.



360° Individualität. TECHART Leichtmetallräder.

Original TECHART Räder verkörpern konsequentes Design und einzigartigen Stil. Für welches der drei Raddesigns Sie sich auch entscheiden, neben attraktiven Standard-Farbvarianten ist bei allen TECHART Rädern die individuelle farbliche Abstimmung auf Ihr Fahrzeug möglich.

Das klassische TECHART Formula 5-Speichen Leichtmetallrad. Für Ihren Porsche 911 Turbo oder 911 GT2 ist es in den Dimensionen 19- und 20-Zoll erhältlich. Die elegante und fließende Form der Speichen bietet ausreichend Raum für große Öffnungen – für effiziente Wärmeabfuhr und einen ungestörten Blick auf die Bremsanlage.

TECHART Formula II. Die sportliche Evolution des Klassikers vereint das geringe Gewicht eines Monoblockrads mit der sportlichen Note zweiteiligen Designs in 19- und 20-Zoll. Alle TECHART Formula II Räder sind mit einem austauschbaren Felgenhorn aus poliertem Edelstahl ausgestattet.

Bekanntnis zur Sportlichkeit: das TECHART Formula III forged Schmiederad in 19- und 20-Zoll mit fünf dynamisch gestalteten Doppelspeichen. Das besonders geringe Eigengewicht des Schmiederades und die damit verbundene Reduktion ungedeckelter Massen trägt unmittelbar zur Steigerung der Fahrdynamik bei.



360° of individuality. TECHART light alloy wheels.

Genuine TECHART wheels embody consistent design and inimitable style. No matter which of the three wheel designs you may choose, besides the attractive standard color variants, all TECHART wheels are available in individually matched custom colors.

The classic five-spoke TECHART Formula light alloy wheel. It is available in 19- and 20-inch size for your Porsche 911 Turbo and 911 GT2. Its elegant flowing shape incorporates large spaces between the spokes. This results not only in a clear view of the braking system but in effective heat dispersal.

TECHART Formula II. The sportive evolution of the classic combines the lighter weight of a monoblock wheel and the racy character of a multipart styling in 19- and 20-inch. All TECHART Formula II wheels come with a replaceable polished stainless steel outer rim.

A clear statement of sportiness: the TECHART Formula III forged light alloy wheel in 19- and 20-inch size with five dynamically shaped twin-spokes. The particularly low weight and the significantly reduced unsprung masses directly result in an enhanced driving performance.



TECHART GTstreet RS auf Basis 911 GT2. Besonders elegant und zugleich außerordentlich kraftvoll: Formula III forged Schmiederäder.



TECHART GTstreet RS, based on 911 GT2. Elegant and extraordinary powerful at the same time: Formula III forged wheels.

Bezeichnung

Designation

Art. Nr. / Item No.

911 Turbo < 2009
 911 Turbo Cabriolet < 2009
 911 Turbo > 2010
 911 Turbo Cabriolet > 2010
 911 GT2

TECHART Formula

19-Zoll TECHART Formula	19-inch TECHART Formula				
5-Speichen Monoblock Leichtmetallrad	5-spoke monoblock light alloy wheel				
8,5J x 19 ET 40 (VA) Shiny Silber	8.5J x 19 ET 40 (VA) Shiny Silver	096.210.859.040			■
8,5J x 19 ET 40 (VA) GTS	8.5J x 19 ET 40 (VA) GTS	096.210.859.040GTS			■
8,5J x 19 ET 48 (VA) Shiny Silber	8.5J x 19 OT 48 (FA) Shiny Silver	097.210.859.048	■	■	■
8,5J x 19 ET 48 (VA) GTS	8.5J x 19 OT 48 (FA) GTS	097.210.859.048GTS	■	■	■
11,0J x 19 ET 52 (HA) Shiny Silber	11.0J x 19 OT 52 (RA) Shiny Silver	096.210.119.052	1	1	1
11,0J x 19 ET 52 (HA) GTS	11.0J x 19 OT 52 (RA) GTS	096.210.119.052GTS	1	1	1
12,0J x 19 ET 50 (HA) Shiny Silber	12.0J x 19 OT 50 (RA) Shiny Silver	097.210.129.050	■	■	■
12,0J x 19 ET 50 (HA) GTS	12.0J x 19 OT 50 (RA) GTS	097.210.129.050GTS	■	■	■
¹ mit 15 mm Distanzscheiben	¹ with 15 mm wheel spacers				
20-Zoll TECHART Formula	20-inch TECHART Formula				
5-Speichen Monoblock Leichtmetallrad	5-spoke monoblock light alloy wheel				
8,5J x 20 ET 40 (VA) Shiny Silber	8.5J x 20 OT 40 (FA) Shiny Silver	097.210.850.040	■	■	■
8,5J x 20 ET 40 (VA) GTS	8.5J x 20 OT 40 (FA) GTS	097.210.850.040GTS	■	■	■
8,5J x 20 ET 52 (VA) Shiny Silber	8.5J x 20 OT 52 (FA) Shiny Silver	097.210.850.052	■	■	■
8,5J x 20 ET 52 (VA) GTS	8.5J x 20 OT 52 (FA) GTS	097.210.850.052GTS	■	■	■
11,0J x 20 ET 55 (HA) Shiny Silber	11.0J x 20 OT 55 (RA) Shiny Silver	097.210.110.055	1	1	1
11,0J x 20 ET 55 (HA) GTS	11.0J x 20 OT 55 (RA) GTS	097.210.110.055GTS	1	1	1
12,0J x 20 ET 48 (HA) Shiny Silber	12.0J x 20 OT 48 (RA) Shiny Silver	097.210.120.048	2	2	2
12,0J x 20 ET 48 (HA) GTS	12.0J x 20 OT 48 (RA) GTS	097.210.120.048GTS	2	2	2
¹ mit 15 mm Distanzscheiben ² mit 5 mm Distanzscheiben	¹ with 15 mm wheel spacers ² with 5 mm wheel spacers				



Das TECHART Formula Leichtmetallrad GTS
 The TECHART Formula GTS light alloy wheel



Das TECHART Formula Leichtmetallrad in Wagenfarbe
 The TECHART Formula light alloy wheel in body color



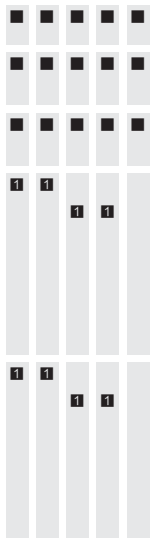
Das TECHART Formula Rad in Shiny Silber
The TECHART Formula light alloy wheel in Shiny Silver



Originalitätsmerkmal: der dreidimensionale TECHART Schriftzug
Authenticity feature: the three-dimensional TECHART logotype

Bezeichnung	Designation	Art. Nr. / Item No.	
Rad in Wagenfarbe lackiert	Wheel painted in body color	064.218.210.998	
TECHART Ventilkappen 4 Stück	TECHART valve caps 4 pcs.	064.210.291.009	
Radhauserweiterung Rollbördelung der Radlaufkanten	Wheel arch widening roll-flaring of arch lips	093.109.380.999	
Reifendruckelektronik Kit für europäische Länder (433 MHz) bestehend aus - 4 x Sensorelektronik - 4 x Ventilausführung RDK	Tire pressure ECU kit for European countries (433 MHz) consisting of - 4 x electronic sensor unit - 4 x TPM valve	097.210.100.009 097.210.120.009	
¹ nur für Fahrzeuge mit Reifendruckkontrollsystem (RDK)	¹ only for vehicles with tire pressure monitoring system (TPM)		
Reifendruckelektronik Kit für nichteuropäische Länder (315 MHz) bestehend aus - 4 x Sensorelektronik - 4 x Ventilausführung RDK	Tire pressure ECU kit for non-European countries (315 MHz) consisting of - 4 x electronic sensor unit - 4 x TPM valve	097.210.150.009 097.210.170.009	
¹ nur für Fahrzeuge mit Reifendruckkontrollsystem (RDK)	¹ only for vehicles with tire pressure monitoring system (TPM)		

911 Turbo < 2009
911 Turbo Cabriolet < 2009
911 Turbo > 2010
911 Turbo Cabriolet > 2010
911 GT2



Bezeichnung

Designation

Art. Nr. / Item No.

911 Turbo < 2009
 911 Turbo Cabriolet < 2009
 911 Turbo > 2010
 911 Turbo Cabriolet > 2010
 911 GT2

TECHART Formula II

Bezeichnung	Designation	Art. Nr. / Item No.	911 Turbo < 2009	911 Turbo Cabriolet < 2009	911 Turbo > 2010	911 Turbo Cabriolet > 2010	911 GT2
19-Zoll TECHART Formula II 5-Speichen Monoblock Leichtmetallrad sportliches mehrteiliges Design 8,5J x 19 ET 48 (VA) Shiny Silber 8,5J x 19 ET 48 (VA) Mercury 8,5J x 19 ET 48 (VA) GTS 11,0J x 19 ET 52 (HA) Shiny Silber 11,0J x 19 ET 52 (HA) Mercury 11,0J x 19 ET 52 (HA) GTS	19-inch TECHART Formula II 5-spoke monoblock light alloy wheel sporty multipart design 8.5J x 19 OT 48 (FA) Shiny Silver 8.5J x 19 OT 48 (FA) Mercury 8.5J x 19 OT 48 (FA) GTS 11.0J x 19 OT 52 (RA) Shiny Silver 11.0J x 19 OT 52 (RA) Mercury 11.0J x 19 OT 52 (RA) GTS	097.212.859.048 097.212.859.048MER 097.212.859.048GTS 097.212.119.052 097.212.119.052MER 097.212.119.052GTS	■	■	■	■	
20-Zoll TECHART Formula II 5-Speichen Monoblock Leichtmetallrad sportliches mehrteiliges Design 8,5J x 20 ET 52 (VA) Shiny Silber 8,5J x 20 ET 52 (VA) Mercury 8,5J x 20 ET 52 (VA) GTS 11,0J x 20 ET 55 (HA) Shiny Silber 11,0J x 20 ET 55 (HA) Mercury 11,0J x 20 ET 55 (HA) GTS 12,0J x 20 ET 50 (HA) Shiny Silber 12,0J x 20 ET 50 (HA) Mercury 12,0J x 20 ET 50 (HA) GTS	20-inch TECHART Formula II 5-spoke monoblock light alloy wheel sporty multipart design 8.5J x 20 OT 52 (FA) Shiny Silver 8.5J x 20 OT 52 (FA) Mercury 8.5J x 20 OT 52 (FA) GTS 11.0J x 20 OT 55 (RA) Shiny Silver 11.0J x 20 OT 55 (RA) Mercury 11.0J x 20 OT 55 (RA) GTS 12.0J x 20 OT 50 (RA) Shiny Silver 12.0J x 20 OT 50 (RA) Mercury 12.0J x 20 OT 50 (RA) GTS	097.212.852.052 097.212.852.052MER 097.212.852.052GTS 097.212.112.055 097.212.112.055MER 097.212.112.055GTS 097.212.122.050 097.212.122.050MER 097.212.122.050GTS	■	■	■	■	■
¹ mit 15 mm Distanzscheiben	¹ with 15 mm wheel spacers						
20-Zoll TECHART Formula II 5-Speichen Monoblock Leichtmetallrad sportliches mehrteiliges Design 3" Tiefbett 11,0J x 20 ET 55 (HA) Shiny Silber, Tiefbett 11,0J x 20 ET 55 (HA) Mercury, Tiefbett 11,0J x 20 ET 55 (HA) GTS, Tiefbett 12,0J x 20 ET 50 (HA) Shiny Silber, Tiefbett 12,0J x 20 ET 50 (HA) Mercury, Tiefbett 12,0J x 20 ET 50 (HA) GTS, Tiefbett	20-inch TECHART Formula II 5-spoke monoblock light alloy wheel sporty multipart design 3" deep dish 11.0J x 20 OT 55 (RA) Shiny Silver, deep dish 11.0J x 20 OT 55 (RA) Mercury, deep dish 11.0J x 20 OT 55 (RA) GTS, deep dish 12.0J x 20 OT 50 (RA) Shiny Silver, deep dish 12.0J x 20 OT 50 (RA) Mercury, deep dish 12.0J x 20 OT 50 (RA) GTS, deep dish	097.212.112.055D 097.212.112.055DMER 097.212.112.055DGTS 097.212.122.050D 097.212.122.050DMER 097.212.122.050DGTS	■	■	■	■	■
¹ mit 15 mm Distanzscheiben	¹ with 15 mm wheel spacers						



TECHART Formula II Leichtmetallrad in Wagenfarbe
 TECHART Formula II light alloy wheel in body color



TECHART Formula II Leichtmetallrad GTS
 TECHART Formula II light alloy wheel GTS



Porsche 911 Turbo Cabriolet mit TECHART Aerokit I und TECHART Formula II Rädern in Shiny Silber
 Porsche 911 Turbo Cabriolet with TECHART Aerokit I and TECHART Formula II wheels in Shiny Silver

Bezeichnung	Designation	Art. Nr. / Item No.	911 Turbo < 2009	911 Turbo Cabriolet < 2009	911 Turbo > 2010	911 Turbo Cabriolet > 2010	911 GT2
Rad in Wagenfarbe lackiert	Wheel painted in body color	064.218.210.998	■	■	■	■	■
TECHART Ventilkappen 4 Stück	TECHART valve caps 4 pcs.	064.210.291.009	■	■	■	■	■
Radhauserweiterung Rollbördelung der Radlaufkanten	Wheel arch widening roll-flaring of arch lips	093.109.380.999	■	■	■	■	■
Reifendruckelektronik Kit für europäische Länder (433 MHz) bestehend aus - 4 x Sensorelektronik - 4 x Ventilausführung RDK	Tire pressure ECU kit for European countries (433 MHz) consisting of - 4 x electronic sensor unit - 4 x TPM valve	097.210.100.009 097.210.120.009	1	1	1	1	
¹ nur für Fahrzeuge mit Reifendruckkontrollsystem (RDK)	¹ only for vehicles with tire pressure monitoring system (TPM)						
Reifendruckelektronik Kit für nichteuropäische Länder (315 MHz) bestehend aus - 4 x Sensorelektronik - 4 x Ventilausführung RDK	Tire pressure ECU kit for non-European countries (315 MHz) consisting of - 4 x electronic sensor unit - 4 x TPM valve	097.210.150.009 097.210.170.009	1	1	1	1	
¹ nur für Fahrzeuge mit Reifendruckkontrollsystem (RDK)	¹ only for vehicles with tire pressure monitoring system (TPM)						

Bezeichnung

Designation

Art. Nr. / Item No.

911 Turbo < 2009
911 Turbo Cabriolet < 2009
911 Turbo > 2010
911 Turbo Cabriolet > 2010
911 GT2

TECHART Formula III forged

19-Zoll TECHART Formula III forged 5-Doppelspeichen Leichtmetall-Schmiederad 8,5J x 19 ET 48 (VA) Sterling Silber 11,0J x 19 ET 52 (HA) Sterling Silber	19-inch TECHART Formula III forged 5-twin spoke forged light alloy wheel 8.5J x 19 OT 48 (FA) Sterling Silver 11.0J x 19 OT 52 (RA) Sterling Silver	097.215.859.048 097.215.119.052	■ ■ ■ ■ ■ ■ ■ ■
20-Zoll TECHART Formula III forged 5-Doppelspeichen Leichtmetall-Schmiederad 8,5J x 20 ET 52 (VA) Sterling Silber 11,0J x 20 ET 55 (HA) Sterling Silber 12,0J x 20 ET 50 (HA) Sterling Silber	20-inch TECHART Formula III forged 5-twin spoke forged light alloy wheel 8.5J x 20 OT 52 (FA) Sterling Silver 11.0J x 20 OT 55 (RA) Sterling Silver 12.0J x 20 OT 50 (RA) Sterling Silver	097.215.852.052 097.215.112.055 097.215.122.050	■ ■ ■ ■ ■ 1 1 1 1 ■ ■ ■ ■ ■
¹ mit 15 mm Distanzscheiben	¹ with 15 mm wheel spacers		
Rad in Wagenfarbe lackiert	Wheel painted in body color	064.218.210.998	■ ■ ■ ■ ■
TECHART Ventilkappen 4 Stück	TECHART valve caps 4 pcs.	064.210.291.009	■ ■ ■ ■ ■
Radhauserweiterung Rollbördelung der Radlaufkanten	Wheel arch widening roll-flaring of arch lips	093.109.380.999	■ ■ ■ ■ ■
Reifendruckelektronik Kit für europäische Länder (433 MHz) bestehend aus - 4 x Sensorelektronik - 4 x Ventilausführung RDK	Tire pressure ECU kit for European countries (433 MHz) consisting of - 4 x electronic sensor unit - 4 x TPM valve	097.210.100.009 097.210.120.009	1 1 1 1
¹ nur für Fahrzeuge mit Reifendruckkontrollsystem (RDK)	¹ only for vehicles with tire pressure monitoring system (TPM)		
Reifendruckelektronik Kit für nichteuropäische Länder (315 MHz) bestehend aus - 4 x Sensorelektronik - 4 x Ventilausführung RDK	Tire pressure ECU kit for non-European countries (315 MHz) consisting of - 4 x electronic sensor unit - 4 x TPM valve	097.210.150.009 097.210.170.009	1 1 1 1
¹ nur für Fahrzeuge mit Reifendruckkontrollsystem (RDK)	¹ only for vehicles with tire pressure monitoring system (TPM)		



Individualität im Detail: TECHART Ventilkappen
 Individuality in detail: TECHART valve caps



Originalitätsmerkmal der TECHART Formula III Räder: der dreidimensionale Schriftzug
 Authenticity feature of TECHART Formula III wheels: the three-dimensional logotype



20-Zoll TECHART Formula III forged Leichtmetall Schmiederad, zweifarbig in schwarz/grau lackiert
20-inch TECHART Formula III forged light alloy wheel, painted in black/grey



TECHART Formula III Leichtmetall Schmiederad in Sterling Silber
TECHART Formula III forged light alloy wheel in Sterling Silver



TECHART Formula III forged Leichtmetall Schmiederad, zweifarbig in silber/grau lackiert
TECHART Formula III forged light alloy wheel, painted in silver/grey



Interieur und Komfort.

Nichts ist so kostbar wie Ihre Unabhängigkeit. Ob sportbetont oder komfortabel, weshalb sollten Sie nicht auch bei Ihrem Porsche 911 Turbo, 911 Turbo S oder 911 GT2 selbst bestimmen können, wie Sie sich einrichten?

Seit jeher stehen TECHART Interieurs, in Handarbeit in der TECHART Sattlerei gefertigt, weltweit für außergewöhnliche Qualität und Sorgfalt. Dies gilt für die Auswahl feinsten Materialien und der stilvollen Abstimmung der Farben ebenso wie für das Gespür für Ästhetik und die unnachahmlich präzise handwerkliche Verarbeitung. Sie werden diese Sorgfalt sofort spüren. Sie dient dem einen Ziel, das Fahrzeuginterieur Ihres Porsche Modells nach Ihrem ganz persönlichen Geschmack zu kreieren. Ob Sie sich für das Setzen feiner Akzente oder für die Fertigung eines bis ins Detail einzigartigen Interieurs entscheiden, TECHART setzt der Verwirklichung Ihrer Vorstellung von Individualität keine Grenzen.

Auf Wunsch beraten Sie die erfahrenen TECHART Sattlermeister persönlich in der hauseigenen Manufaktur. – Das Resultat können Sie nicht nur sehen, Sie werden es mit allen Sinnen spüren.



Interior and Comfort.

There is nothing as precious as your independence. No matter if you prefer sportiness or comfort, why should you let anyone else decide how to personalize your Porsche 911 Turbo, 911 Turbo S or 911 GT2?

TECHART handcrafted interiors are world famous for an extraordinary level of quality and accuracy. Select materials, tastefully coordinated colors, a sense of design with unmatched precision and craftsmanship. All this you will feel immediately. It is our very aim to turn your individual vision of your personal 911 interior into reality.

Whether you prefer to set selective highlights or entrust us to create your unique interior design to your specifications in every detail. TECHART sets no limits to what is possible.

The master craftsmen of the TECHART in-house saddlery are at your service and willing to share their years of experience to give personal advise. The result is not only visible. You will be able to sense it.

Bezeichnung	Designation	Art. Nr. / Item No.	911 Turbo < 2009	911 Turbo Cabriolet < 2009	911 Turbo/Turbo S > 2010	911 Turbo/Turbo S Cabriolet > 2010	911 GT2
TECHART Fußmattensatz Velours, mit handgefertigter Ledereinfassung in Individualfarbe und gesticktem TECHART Schriftzug	TECHART floor mats Velours, with handcrafted leather piping in custom color and embroidered TECHART logotype						
2-teilig vorn	2-pcs. front	097.410.401.CCC	1	1	1	1	1
4-teilig vorn und hinten	4-pcs. front and rear	097.410.402.CCC 097.410.422.CCC	2	2	2	2	2
2-teilig vorn für Fahrzeuge mit BOSE® Surround Sound-System	2-pcs. front for vehicles with BOSE® Surround Sound System	097.410.403.CCC		1		1	
4-teilig vorn und hinten für Fahrzeuge mit BOSE® Surround Sound-System	4-pcs. front and rear for vehicles with BOSE® Surround Sound System	097.410.404.CCC 097.410.424.CCC		2		2	
¹ für Linkslenker Fahrzeuge ² für Rechtslenker Fahrzeuge	¹ for left-hand drive vehicles ² for right-hand drive vehicles						
Türeinsteigsleisten in Edelstahl, mit geprägtem TECHART Schriftzug	Door entry guards stainless steel, with embossed TECHART logotype	097.460.350.009	■	■	■	■	■
Türeinsteigsleisten beleuchtet in Edelstahl, mit beleuchtetem TECHART Schriftzug	Illuminated door entry guards stainless steel, with illuminated TECHART logotype	097.460.354.009	■	■	■	■	■
Türeinsteigsleisten beleuchtet in Edelstahl, mit beleuchtetem TECHART GTstreet, R, S, RS Schriftzug	Illuminated door entry guards stainless steel, with illuminated TECHART GTstreet, R, S, RS logotype	097.460.355.009	■	■	■	■	■



Edelstahl Einstiegsleiste mit geprägtem TECHART Schriftzug
Stainless steel door entry guard with embossed TECHART logotype



Carbon Einstiegsleiste mit beleuchtetem TECHART GTstreet Schriftzug
Carbon fiber door entry guard with illuminated TECHART GTstreet logotype



Nachträgliche Akzentuierung vorhandener Ziernähte mit farblich abgesetztem Garn
Supplementary enhancement of the existing stitching with contrasted yarn



TECHART Fußmatten werden in Handarbeit gefertigt. Im Bild: die Herstellung der Ledereinfassung in Individualfarbe
 TECHART floor mats are handcrafted. This picture shows the making of the custom-colored leather piping

Bezeichnung

Designation

Art. Nr. / Item No.

911 Turbo < 2009
 911 Turbo Cabriolet < 2009
 911 Turbo/Turbo S > 2010
 911 Turbo/Turbo S Cabriolet > 2010
 911 GT2

Türeinsteigsleisten beleuchtet in Edelstahl, mit beleuchtetem personalisiertem Schriftzug	Illuminated door entry guards stainless steel, with illuminated personalized logotype	097.460.353.009	■ ■ ■ ■ ■
Türeinsteigsleisten in Kohlefaser, graphitgrau	Door entry guards carbon fiber, graphite grey	097.421.551.009	■ ■ ■ ■ ■
Türeinsteigsleisten beleuchtet in Kohlefaser, graphitgrau, mit beleuchtetem personalisiertem Schriftzug	Illuminated door entry guards carbon fiber, graphite grey, with illuminated personalized logotype	097.421.553.009	■ ■ ■ ■ ■
Ziernähte in Individualfarbe Nachträgliche Akzentuierung vorhandener Nähte mit farblich abgesetztem Garn.	Decorative stitching in custom color Supplementary enhancement of the existing stitching with contrasted yarn.		
Version 1: Armaturenbrett, Türverkleidungen, Türgriffe, Kartentaschenklappen, Seitenverkleidungen hinten, Sitze (vorn / hinten) sowie Handbremshebel	version 1: dashboard, door panels, door handles, door storage compartment lids, rear side panels, front/rear seats and hand brake lever	097.407.010.997	■ ■ ■ ■ ■
Version 2: Armaturenbrett, Defrosterblende, Mittelkonsole, Mittelkonsole hinten, Türverkleidungen, Türgriffe/Kartentaschenklappen, Seitenverkleidungen hinten, Sitze (vorn / hinten) sowie Handbremshebel	version 2: dashboard, defroster panel, center console, rear center console, door panels, door handles, door storage compartment lids, rear side panels, front/rear seats and hand brake lever	097.407.020.997	■ ■ ■ ■ ■

Bezeichnung

Designation

Art. Nr. / Item No.

911 Turbo < 2009
 911 Turbo Cabriolet < 2009
 911 Turbo/Turbo S > 2010
 911 Turbo/Turbo S Cabriolet > 2010
 911 GT2

TECHART 3-Speichen Sportlenkrad

Durchmesser 370 mm, ergonomisch geformt und gepolstert, passend für original Airbageinheit, handvernähtes Leder mit Ziernaht

- Typ 1 in Leder, schwarz
- Typ 1 in Leder, Individualfarbe
- Typ 1 in Leder/Kohlefaser
- Typ 1 in Leder/Original Kohlefaser
- Typ 1 in Leder/Aluoptik

- Typ 2 in Leder, schwarz
- Typ 2 in Leder, Individualfarbe
- Typ 2 in Leder/Kohlefaser
- Typ 2 in Leder/Original Kohlefaser
- Typ 2 in Leder/Aluoptik

- Typ 3 in Leder, schwarz
- Typ 3 in Leder, Individualfarbe
- Typ 3 in Leder/Kohlefaser
- Typ 3 in Leder/Original Kohlefaser
- Typ 3 in Leder/Aluoptik

Minderpreis bei Rückführung Ihres Originalen Lenkrades.
 Bitte sprechen Sie mit Ihrem TECHART Vertriebsmitarbeiter.

TECHART 3-spokes sport steering wheel

Diameter 370 mm, ergonomically shaped and padded, fits OE airbag unit, hand-sewed leather with decorative stitching

- Type 1 in leather, black
- Type 1 in leather, custom color
- Type 1 in leather/carbon fiber
- Type 1 in leather/OE carbon fiber
- Type 1 in leather/alloy look

- Type 2 in leather, black
- Type 2 in leather, custom color
- Type 2 in leather/carbon fiber
- Type 2 in leather/OE carbon fiber
- Type 2 in leather/alloy look

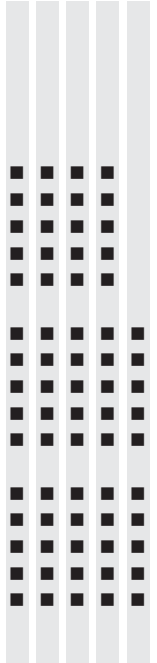
- Type 3 in leather, black
- Type 3 in leather, custom color
- Type 3 in leather/carbon fiber
- Type 3 in leather/OE carbon fiber
- Type 3 in leather/alloy look

Refund on return of your OE steering wheel.
 Please contact your sales team at TECHART for conditions.

- 097.430.370.201-01
- 097.430.370.CCC-01
- 097.430.370.CCC/CF-01
- 097.430.370.CCC/PC-01
- 097.430.370.CCC/AL-01

- 097.430.371.201-01
- 097.430.371.CCC-01
- 097.430.371.CCC/CF-01
- 097.430.371.CCC/PC-01
- 097.430.371.CCC/AL-01

- 097.430.373.201
- 097.430.373.CCC
- 097.430.373.CCC/CF
- 097.430.373.CCC/PC
- 097.430.373.CCC/AL



Jedes TECHART Lenkrad wird in Handarbeit gepolstert, beledert und vernäht
 Each TECHART steering wheel padded, leather-covered and sewed by hand



TECHART 3-Speichen Sportlenkrad Typ 1 in Cocoa Leder mit Ziernaht in speedgelb
 TECHART 3-spokes sport steering wheel Type 1 in cocoa with yellow decorative stitching



TECHART Sportlenkrad Typ 2 in seeblau und nappa weiß mit lackiertem Airbagzierrahmen
 TECHART sport steering wheel type 2 in sea blue and nappa white with painted airbag frame



Entwicklung von Gusswerkzeugen für die ergonomisch geformten TECHART Sportlenkräder
Design of the casting molds for the ergonomically shaped TECHART sports steering wheels



Die Auswahl der Leder ist ein Vorgang größter Aufmerksamkeit
The selection of the leather skins is a process of painstaking attention



TECHART Sportlenkrad Typ 3 in Alcantara mit Ziernaht in orange
TECHART sport steering wheel type 3 in alcantara with decorative stitching in orange



TECHART Sportlenkrad Typ PDK in schwarz mit Ziernaht in rot
TECHART sport steering wheel type PDK in black with decorative stitching in red

Bezeichnung

Designation

Art. Nr. / Item No.

911 Turbo < 2009
911 Turbo Cabriolet < 2009
911 Turbo/Turbo S > 2010
911 Turbo/Turbo S Cabriolet > 2010
911 GT2

Bezeichnung	Designation	Art. Nr. / Item No.
TECHART 3-Speichen Sportlenkrad Durchmesser 370 mm, ergonomisch geformt und gepolstert, passend für original Airbageinheit, handvernähtes Leder mit Ziernaht	TECHART 3-spokes sport steering wheel Diameter 370 mm, ergonomically shaped and padded, fits OE airbag unit, hand-sewed leather with decorative stitching	
Typ 4 in Leder, schwarz	Type 4 in leather, black	097.430.374.201
Typ 4 in Leder, Individualfarbe	Type 4 in leather, custom color	097.430.374.CCC
Typ 4 in Leder/Kohlefaser	Type 4 in leather/carbon fiber	097.430.374.CCC/CF
Typ 4 in Leder/Original Kohlefaser	Type 4 in leather/OE carbon fiber	097.430.374.CCC/PC
Typ PDK in Leder, schwarz	Type PDK in leather, black	097.430.372.201
Typ PDK in Leder, Individualfarbe	Type PDK in leather, custom color	097.430.372.CCC
Typ PDK in Leder/Kohlefaser	Type PDK in leather/carbon fiber	097.430.372.CCC/CF
Typ PDK in Leder/Original Kohlefaser	Type PDK in leather/OE carbon fiber	097.430.372.CCC/PC
Typ PDK in Leder/Aluoptik	Type PDK in leather/alloy look	097.430.372.CCC/AL
Minderpreis bei Rückführung Ihres Originalenkrades: bitte sprechen Sie mit Ihrem TECHART Vertriebsmitarbeiter.	Refund on return of your OE steering wheel: please contact your sales team at TECHART for conditions.	
Airbageinheit in Leder	Airbag unit in leather	097.407.121.997
Airbag Zierrahmen in Leder	Airbag frame in leather	097.407.122.997
Airbag Zierrahmen PDK in Leder	Airbag frame PDK in leather	097.407.123.997
Lenkradpralltopf in Leder	Airbag housing in leather	097.407.124.997

■	■	■	■	■
■	■			■
		■	■	
■	■	■	■	■

Bezeichnung

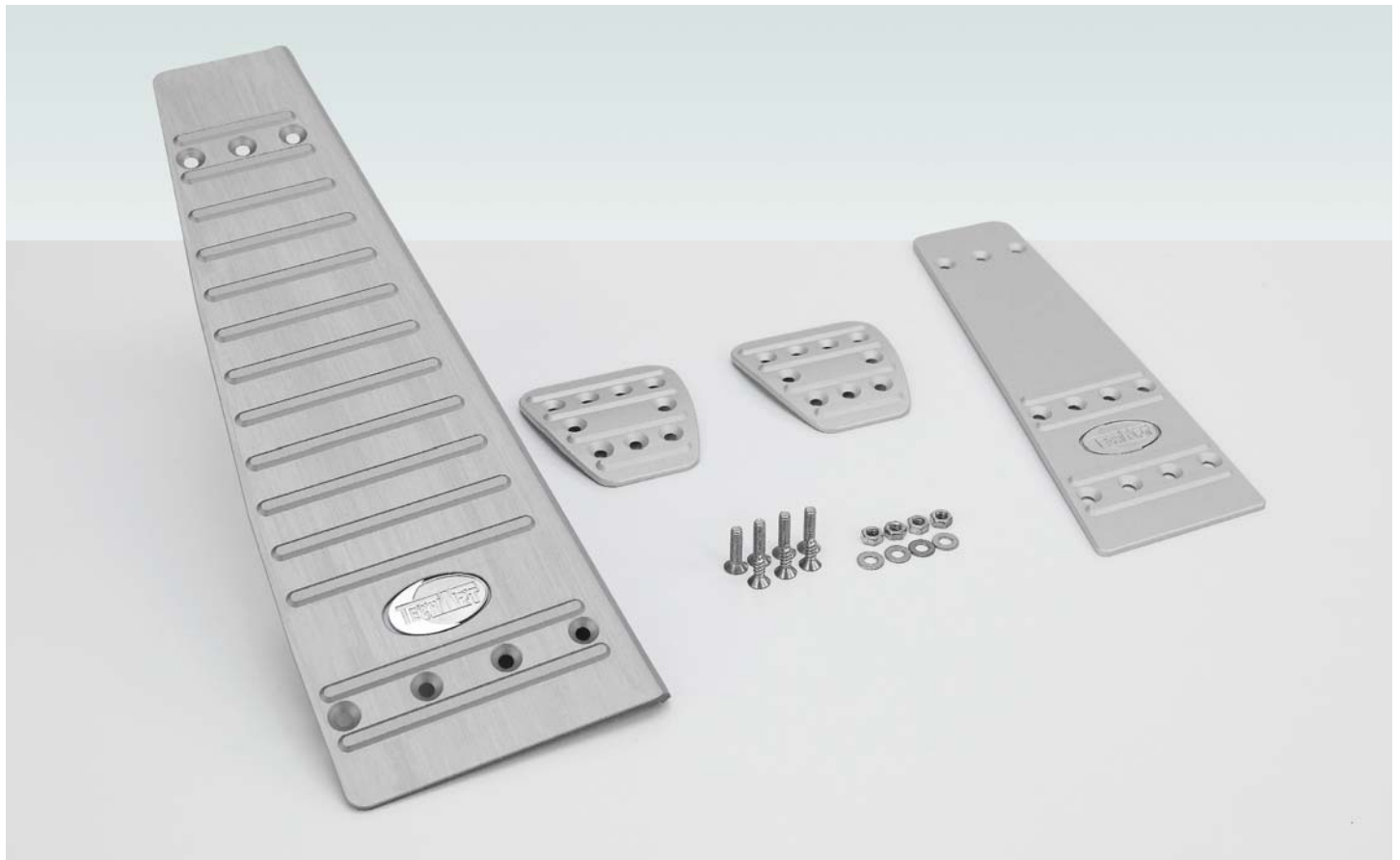
Designation

Art. Nr. / Item No.

911 Turbo < 2009
 911 Turbo Cabriolet < 2009
 911 Turbo/Turbo S > 2010
 911 Turbo/Turbo S Cabriolet > 2010
 911 GT2

Instrumentenzifferblätter in Individualfarbe	Instrument dials in custom color	
für Fahrzeuge mit Schaltgetriebe	for vehicles with manual gearbox	097.530.530.CCC
für Fahrzeuge mit Schaltgetriebe ab MJ 10	for vehicles with manual gearbox from MY 10	097.530.532.CCC
für Fahrzeuge mit Porsche Tiptronic	for vehicles with Porsche Tiptronic	097.530.540.CCC
für Fahrzeuge mit Porsche Doppelkupplungsgetriebe (PDK)	for vehicles with Porsche Doppelkupplung (PDK)	097.530.542.CCC
für das TECHART GTstreet Programm mit Schaltgetriebe	for the TECHART GTstreet Program with manual gearbox	097.530.551.CCC
Schaltgetriebe ab MJ 10	manual gearbox from MY 10	097.530.552.CCC
Tiptronic	Tiptronic	097.530.561.CCC
Porsche Doppelkupplungsgetriebe (PDK)	Porsche Doppelkupplungsgetriebe (PDK)	097.530.562.CCC
für das TECHART GTstreet R Programm mit Schaltgetriebe	for the TECHART GTstreet R Program with manual gearbox	097.530.555.CCC
Schaltgetriebe ab MJ 10	manual gearbox from MY 10	097.530.557.CCC
Tiptronic	Tiptronic	097.530.565.CCC
Porsche Doppelkupplungsgetriebe (PDK)	Porsche Doppelkupplungsgetriebe (PDK)	097.530.567.CCC
für das TECHART GTstreet RS Programm	for the TECHART GTstreet RS Program	097.530.580.CCC
Sportchrono Zifferblatt in Individualfarbe	Sport chrono dial in custom color	097.530.590.CCC

■	■			
		■	■	
■	■		■	■
■	■		■	■
■	■		■	■
■	■		■	■
■	■		■	■
■	■	■	■	■



TECHART Aluminium Sportpedalerie und Fußstütze
 TECHART Aluminum sport pedals and foot rest



Farblich abgestimmte Instrumentenzifferblätter und Ziernähte
Color coordinated instrument dials and stitching



Sportchrono Ziffernblatt in California orange
Sport chrono dial in California orange



TEchart Aluminium Schalthebel
TEchart aluminum shift knob

Bezeichnung	Designation	Art. Nr. / Item No.	911 Turbo < 2009	911 Turbo Cabriolet < 2009	911 Turbo/Turbo S > 2010	911 Turbo/Turbo S Cabriolet > 2010	911 GT2
Aluminium Schalthebel für Fahrzeuge mit Schaltgetriebe, inklusive Schalthebelmanschette in Leder	Aluminum shift knob for vehicles with manual gearbox, including leather boot	097.460.206.CCC	■	■	■	■	■
Aluminium Sportpedalerie für Fahrzeuge mit Schaltgetriebe 3-teilig, eloxiert, mit TEchart Logo	Aluminum sport pedals for vehicles with manual gearbox 3 pcs., anodized, with TEchart Logo	097.460.400.009	■	■	■	■	■
Aluminium Sportpedalerie für Fahrzeuge mit PDK/Tiptronic Getriebe 2-teilig, eloxiert, mit TEchart Logo	Aluminum sport pedals for vehicles with PDK/Tiptronic gearbox 2 pcs., anodized, with TEchart Logo	097.460.401.009	■	■	■	■	
Aluminium Fußstütze eloxiert, mit TEchart Logo	Aluminum foot rest anodized, with TEchart Logo	097.460.402.009 097.460.412.009	¹	¹	¹	¹	¹
¹ für Linkslenker Fahrzeuge ² für Rechtslenker Fahrzeuge	¹ for left-hand drive vehicles ² for right-hand drive vehicles		²	²	²	²	²
TEchart Entertainment Paket I Apple iPod iPod Einbausatz im Handschuhfach inkl. USB und AUX-IN Anschluß für externe Geräte Akkuladefunktion, Bedienung des iPods über PCM und Multifunktionslenkrad	TEchart Entertainment Package I Apple iPod iPod installation kit in the glove compartment incl. USB and AUX-IN connection for external devices recharging function, iPod control via PCM and multifunctional steering wheel	097.500.300.009	¹	¹			¹
¹ nur für CDR23, CDR 24 PCM 2, PCM 2.1 mit MOST Lichtwellenleitersystem	¹ only for CDR23, CDR 24PCM 2, PCM 2.1 with MOST fiber optic cable system						
Nachrüstung Original iPod-Schnittstelle Nachrüstung der original iPod-Schnittstelle für 997 Turbo / GT2 mit PCM III ohne universelle Audioschnittstelle	TEchart retrofitting original iPod-Interface retrofitting of the original iPod-Interface for 997 Turbo / GT2 with PCM III w/o universal audio-interface	097.500.303.009	■	■	■	■	■



Carbon Interieurpaket II+ in Individualfarbe rot
Carbon Interior Kit II+ in custom color red



Interieur Optikpaket III in silber sowie CARBOblack Leder
Interior Styling Package III in silver as well as CARBOblack leather

Bezeichnung

Designation

Art. Nr. / Item No.

911 Turbo < 2009
911 Turbo Cabriolet < 2009
911 Turbo/Turbo S > 2010
911 Turbo/Turbo S Cabriolet > 2010
911 GT2

Bezeichnung	Designation	Art. Nr. / Item No.	911 Turbo < 2009	911 Turbo Cabriolet < 2009	911 Turbo/Turbo S > 2010	911 Turbo/Turbo S Cabriolet > 2010	911 GT2
Carbon Interieurpaket I Zierleisten Armaturenbrett (2-teilig), Cupholder (3-teilig) und Schalthebeleinfassung in Kohlefaser, silber	Carbon Interior Kit I Dashboard trims (2 pcs.), cup holder trims (3 pcs.) and gear lever surround in carbon fiber, silver	097.421.060.009 097.421.061.009 097.421.060.009M 097.421.061.009M	1	1	1	1	1
in Kohlefaser, matt, silber	in carbon fiber, matt finish, silver	097.421.050.009 097.421.051.009	2	2	2	2	2
in Kohlefaser, graphitgrau	in carbon fiber, graphite grey	097.421.050.009M 097.421.051.009M	1	1	1	1	1
in Kohlefaser, matt, graphitgrau	in carbon fiber, matt finish, graphite grey	097.421.050.009M 097.421.051.009M	2	2	2	2	2
in Kohlefaser, Individualfarbe	in carbon fiber, custom color	097.421.050.CCC 097.421.051.CCC	1	1	1	1	1
in Kohlefaser, matt, Individualfarbe	in carbon fiber, matt finish, custom color	097.421.050.CCCM 097.421.051.CCCM	2	2	2	2	2
Carbon Interieurpaket II Zierblende Türgriffe, Zierleisten Türverkleidungen	Carbon Interior Kit II Door handle trims, door panel trims	097.421.110.009 097.421.110.009M 097.421.100.009 097.421.100.009M	■	■	■	■	■
in Kohlefaser, silber	in carbon fiber, silver	097.421.100.CCC 097.421.100.CCCM	■	■	■	■	■
in Kohlefaser, matt, silber	in carbon fiber, matt finish, silver	097.421.111.009 097.421.111.009M	■	■	■	■	■
in Kohlefaser, graphitgrau	in carbon fiber, graphite grey	097.421.101.009 097.421.101.009M	■	■	■	■	■
in Kohlefaser, matt, graphitgrau	in carbon fiber, matt finish, graphite grey	097.421.101.CCC 097.421.101.CCCM	■	■	■	■	■
in Kohlefaser, Individualfarbe	in carbon fiber, custom color		■	■	■	■	■
in Kohlefaser, matt, Individualfarbe	in carbon fiber, matt finish, custom color		■	■	■	■	■
Carbon Interieurpaket II+ Zierblende Türgriffe Kohlefaser / Leder Kombination, Zierleisten Türverkleidungen	Carbon Interior Kit II+ Door handle trims carbon fiber / leather combination, door panel trims	097.421.111.009 097.421.111.009M 097.421.101.009 097.421.101.009M	■	■	■	■	■
in Kohlefaser, silber	in carbon fiber, silver	097.421.101.CCC 097.421.101.CCCM	■	■	■	■	■
in Kohlefaser, matt, silber	in carbon fiber, matt finish, silver		■	■	■	■	■
in Kohlefaser, graphitgrau	in carbon fiber, graphite grey		■	■	■	■	■
in Kohlefaser, matt, graphitgrau	in carbon fiber, matt finish, graphite grey		■	■	■	■	■
in Kohlefaser, Individualfarbe	in carbon fiber, custom color		■	■	■	■	■
in Kohlefaser, matt, Individualfarbe	in carbon fiber, matt finish, custom color		■	■	■	■	■

¹ für Linkslenker Fahrzeuge
² für Rechtslenker Fahrzeuge

¹ for left-hand drive vehicles
² for right-hand drive vehicles

Bezeichnung	Designation	Art. Nr. / Item No.	
Interieur Optikpaket I Mittelkonsole und Ascher hochglänzend in silber lackiert, Frontbereich sowie Schalthebeleinfassung in Leder, Individualfarbe	Interior Styling Package I Center console and ashtray painted in high gloss silver, front section and gear lever surround in custom colored leather	097.408.010.998	■ ■ ■ ■ ■
Interieur Optikpaket II für Seriensitze Sitzanbauteile/Bedienelemente hochglänzend in silber lackiert	Interior Styling Package II for standard seats seat attachments/controls painted in high gloss silver	097.408.020.998	■ ■ ■ ■ ■
Interieur Optikpaket II für Sportsitze Sitzanbauteile/Bedienelemente sowie Sitzrückenschale hochglänzend in silber lackiert	Interior Styling Package II for sports seats seat attachments/controls and seat backrest painted in high gloss silver	097.408.021.998	■ ■ ■ ■ ■
Interieur Optikpaket III PCM II Frontblende, Bedienblende Klimaanlage, Schalterblende, Blende Ablagefach und Instrumentenringe hochglänzend in silber lackiert <small>¹ für Fahrzeuge mit PCM II ² für Fahrzeuge mit PCM III</small>	Interior Styling Package III PCM housing, air-conditioning control panel, control panel, storage compartment cover and instrument surrounds painted in high gloss silver <small>¹ for vehicles with PCM II ² for vehicles with PCM III</small>	097.408.030.998 097.408.031.998	1 1 2 2 2 2 2 1 1 2 2 2
Interieur Optikpaket IV Zierleisten Armaturenbrett (5-teilig) sowie Einfassungen der Luftaustrittsdüsen hochglänzend in silber lackiert	Interior Styling Package IV Dashboard trims (5 pcs.) and air vent surrounds painted in high gloss silver	097.408.040.998	■ ■ ■ ■ ■

911 Turbo < 2009
 911 Turbo Cabriolet < 2009
 911 Turbo/Turbo S > 2010
 911 Turbo/Turbo S Cabriolet > 2010
 911 GT2



TECHART Interieur Optikpaket II für Sportsitze
TECHART Interior Styling Package II for sport seats

Bezeichnung	Designation	Art. Nr. / Item No.
Komplettlederausstattung Lederfarbe nach Wahl bestehend aus: Armaturenbrettober-/unterteile, Mittelkonsoleneinheit, Klappdeckel Tunnelkonsole, Schalthebel mit Manschette, Handbremshebel, Türverkleidungen / Seitenverkleidungen hinten, Türgriffe, Blenden, Kartentaschenklappen, Sitze vorn / hinten, Scheibenrahmenverkleidungen, Sonnenblenden A-B-C Holme	Full leather equipment leather in custom color consisting of: dashboard panel, center console, armrest center console, shift knob / gear shift lever, hand brake, door panel / rear side panel, door handles / door pocket covers, front / rear seats, window frame, sun visors A-B-C pillar	097.407.020.000
Komplettlederausstattung Lederfarbe nach Wahl bestehend aus: Armaturenbrettober-/unterteile, Mittelkonsoleneinheit, Klappdeckel Tunnelkonsole, Schalthebel mit Manschette, Handbremshebel, Türverkleidungen / Seitenverkleidungen hinten, Türgriffe, Blenden, Kartentaschenklappen, Sitze vorn / hinten, Scheibenrahmenverkleidungen, Sonnenblenden	Full leather equipment leather in custom color consisting of: dashboard panel, center console, armrest center console, shift knob / gear shift lever, hand brake, door panel / rear side panel, door handles / door pocket covers, front / rear seats, window frame, sun visors	097.407.010.000

911 Turbo < 2009
 911 Turbo Cabriolet < 2009
 911 Turbo/Turbo S > 2010
 911 Turbo/Turbo S Cabriolet > 2010
 911 GT2



Zweifarbige TECHART Lederausstattung für 911 Turbo Cabriolet
 Bicolor TECHART leather interior for 911 Turbo Cabriolet



Qualitätsmerkmal und Zierde zugleich: präzise Nähte aus hochwertigen Garnen
Both, adornment and sign of quality: precise stitching made of high-grade yarns



Sportchrono-Aufsatz in Alcantara mit roter Ziernaht
Sport chrono housing in alcantara with red decorative stitching



Lenkradkranz in Leder schwarz mit CARBOblack Leder
Steering wheel rim in black leather as well as CARBOblack leather

Bezeichnung	Designation	Art. Nr. / Item No.	911 Turbo < 2009	911 Turbo Cabriolet < 2009	911 Turbo/Turbo S > 2010	911 Turbo/Turbo S Cabriolet > 2010	911 GT2
Sitz vorn in Leder Sitzmittelteil im TECHART Design	Front seat in leather seat center part with TECHART design	097.447.100.997	■	■	■	■	■
Sitzrückenschalen in Kohlefaser graphitgrau	Back rests front seats in carbon fiber graphite grey	097.421.130.009	■	■	■	■	■
Amaturenbrettoberteil in Leder mit Ziernaht	Dashboard upper part in leather with decorative stitching	097.407.100.997	■	■	■	■	■
Nutleisten Amaturentafel 5-teilig in Leder	Dashboard trim lines, 5 pcs. in leather	097.407.115.997	■	■	■	■	■
Sportchrono-Aufsatz in Leder mit Ziernaht	Sport chrono housing in leather with decorative stitching	097.407.114.997	■	■	■	■	■
Blende PCM in Leder	PCM trim in leather	097.407.110.997	■	■	■	■	■
Handschuhfachöffner in Leder	Glove box opener in leather	097.407.125.997	■	■	■	■	■
Seitenblenden Mittelkonsole vorn in Leder mit Ziernaht	Side trims front center console in leather with decorative stitching	097.407.200.997	■	■	■	■	■
Zierblende Schalt- bzw. Wählhebel in Leder mit Ziernaht	Gear lever trim in leather with decorative stitching	097.407.051.997	■	■	■	■	■
Lenkradkranz in Leder	Steering wheel rim in leather	097.407.120.997	■	■	■	■	■
Lenkrad Blende in Leder ¹ für Fahrzeuge mit Schaltgetriebe	Steering wheel trim in leather ¹ for vehicles with manual transmission	097.407.128.997			■	■	
Schalt paddle Rückseite in Leder ¹ für Fahrzeuge mit PDK	Paddle back in leather ¹ for vehicles with PDK	097.407.127.997			■	■	
Lenksäulenverkleidung in Leder	Steering column casing in leather	097.407.112.997	■	■	■	■	■



Sitzrückenschalen, Amaturenbrett, Blende PCM, Sportchro-Aufsatz sowie Wählhebel PDK in mustangrotem Leder
 Back rest front seats, dashboard, PCM trim, sport chrono housing as well as gear lever PDK in mustang red leather

Bezeichnung	Designation	Art. Nr. / Item No.	911 Turbo < 2009	911 Turbo Cabriolet < 2009	911 Turbo/Turbo S > 2010	911 Turbo/Turbo S Cabriolet > 2010	911 GT2
Lenkradnabe in Leder	Hub for steering wheel in leather	000.437.181.997	■	■	■	■	■
Mittelkonsole hinten in Leder mit Ziernaht	Rear center console in leather with decorative stitching	097.407.203.997	■	■	■	■	■
Blende vor Schalthebelsack in Leder mit Ziernaht	Panel in front of gearshift lever cover with decorative stitching	097.407.204.997	■	■	■	■	■
Wählhebelgriff (Tiptronic) in Leder	Gear lever (Tiptronic) in leather	097.407.205.997	■	■			
Wählhebelgriff (PDK) in Leder	Gear lever (PDK) in leather	097.407.209.997			■	■	
Schalthebel und -manschette in Leder in Individualfarbe	Manual shift knob in leather in custom color	097.407.206.997	■	■	■	■	■
Abdeckung Mittelkonsole (Tiptronic) in Leder mit Ziernaht	Center console cover (Tiptronic) in leather with decorative stitching	097.407.207.997	■	■			
Abdeckung Mittelkonsole (PDK) in Leder mit Ziernaht	Center console cover (PDK) in leather with decorative stitching	097.407.208.997			■	■	
Handbremshebel in Leder	Hand brake handle in leather	097.407.210.997	■	■	■	■	■
Handbremshebelunterteil in Leder	Hand brake handle lower part in leather	097.407.211.997	■	■	■	■	■
Handbremshebel Blende hinten in Leder	Hand brake handle rear panel in leather	097.407.212.997	■	■	■	■	■
Ablagefachklappe Mittelkonsole in Leder mit Ziernaht	Arm rest center console in leather with decorative stitching	097.407.220.997	■	■	■	■	■

Bezeichnung	Designation	Art. Nr. / Item No.	911 Turbo < 2009	911 Turbo Cabriolet < 2009	911 Turbo/Turbo S > 2010	911 Turbo/Turbo S Cabriolet > 2010	911 GT2
Hardtop-Dachhimmel in Leder	Hardtop rooflining in leather	097.407.300.997	■			■	
Verdeckabdeckung in Leder	Top cover in leather	097.407.301.997		■		■	
Sonnenblenden in Leder	Sun visors in leather	097.407.315.997	■	■	■	■	■
A-B-C Holme in Leder	A-B-C pillar in leather	097.407.501.997	■		■		■
Türtafelmittelteile mit speziellem TECHART Nahtdesign in Leder	Door panel middle part with special TECHART stitching design	097.407.502.009	■	■	■	■	■
Türzierleisten in Leder	Door trim lines in leather	097.407.504.997	■	■	■	■	■
Blende unter Türöffner in Leder	Cover under door trim lines in leather	097.407.505.997	■	■	■	■	■
Türgriffschalen in Leder mit Ziernaht	Door handle shells in leather with decorative stitching	097.407.506.997	■	■	■	■	■
Türgriffe & Kartentaschenklappen in Leder mit Ziernaht	Door handles & flaps in leather with decorative stitching	097.407.510.997	■	■	■	■	■
Fondseitenteile Coupé in Leder	Rear side parts Coupé in leather	097.407.600.997	■		■		■
Bezug Überrollbügel mit Klettverschluss in Leder	Roll bar cover with velcro fastener in leather	097.407.650.997	■		■		■



Mustangrotes Leder mit Ziernähten in weiß
Mustang red leather with white decorative stitching



Türtafel mit sportlich akzentuierten Ziernähten in weiß
Door panel with sport emphasized decorative stitching in white



Bezug Überrollbügel in Interieurleder
Roll bar cover in interior leather



TECHART Interieur mit Optikpaket in hochglänzend schwarz und Carbon Interieurpaket sowie Ziernähten in weiß.



TECHART Interior with styling package in glossy black and carbon interior kit as well as decorative stitching in white.



TECHART Automobildesign GmbH
Röntgenstraße 47
71229 Leonberg, Germany

Tel. +49 (0)7152 9339-0
Fax +49 (0)7152 9339-33
E-Mail info@techart.de

<http://www.techart.de>

Importeur/Stützpunkt

Importer/Dealership

Änderungen und Irrtümer vorbehalten. Gedruckt in der Bundesrepublik Deutschland.
Subject to change without prior notice. Printed in Germany.

097.991.119.8121, 03/2010

Copyright by TECHART Automobildesign GmbH